



MEDICAL UNIVERSITY
OF VIENNA



COMPREHENSIVE CANCER CENTER VIENNA



MEDIZINISCHE
UNIVERSITÄT WIEN



Allgemeines Krankenhaus
der Stadt Wien

HOMÖOPATHIE

Univ.-Prof. Dr. Michael FRASS
Spezialambulanz „Additive Homöopathie bei
malignen Erkrankungen“

Med. Univ. Wien, Klinik Innere Medizin I
Klinische Abteilung für Onkologie
Präsident, Ö. Dachverband für
ärztliche Ganzheitsmedizin

www.ganzheitsmed.at

1. Vorsitzender WissHom

www.wisshom.de

Therapie

Ähnlichkeitsprinzip

Arzneimittelprüfung

Einzelmittel

Potenzierung

4 Säulen der klassischen Homöopathie

ÜBELKEIT, ERBRECHEN

(Strychnos) Nux vomica:

- × **Übelkeit morgens schon im Bett, will erbrechen und kann nicht**
- × **Druck im Magen wie von Stein, schlimmer nach dem Essen**
- × **saures bitteres Aufstoßen**
- × **Heißhunger**
- × **Verlangen nach Stimulantien, verträgt Fett**



Available online at www.sciencedirect.com

ScienceDirect

journal homepage: www.elsevierhealth.com/journals/ctim



Influence of adjunctive classical homeopathy on global health status and subjective wellbeing in cancer patients – A pragmatic randomized controlled trial[☆]

Michael Frass^{a,b}, Helmut Friehs^b, Christiane Thallinger^a,
Narinderjit Kaur Sohal^a, Christine Marosi^a, Ilse Muchitsch^c,
Katharina Gaertner^a, Andreas Gleiss^d, Ernst Schuster^d,
Menachem Oberbaum^{e,*}

^a Medical University of Vienna, Department of Medicine I, Clinical Division of Oncology, Waehringer Guertel 18-20, 1090 Vienna, Austria

^b WissHom (Scientific Society for Homeopathy), Köthen, Germany

^c Austrian Chamber of Pharmacists, Department Vienna, HomResearch, Interdisciplinary Homeopathic Research Group, Vienna, Austria

^d Medical University of Vienna, Center for Medical Statistics, Informatics and Intelligent Systems, Vienna, Austria

^e Shaare Zedek Medical Center, The Center for Integrative Complementary Medicine, Jerusalem, Israel

PATIENTEN UND METHODIK

- × **410 Krebspat. mit Standard
Krebstherapie: Kontrolle oder
zusätzliche Homöopathie**
- × **282 Pat. bei 3 Visiten
(Erstaufnahme + 2 Kontrollen)**
- × **2 Fragebögen**

	Homeopathy group				Control group				Homeopathy vs Control			
	mean ⁺	LCL	UCL	p	mean ⁺	LCL	UCL	p	mean	LCL	UCL	p
Global health status¹	10.6	5.3	15.9	<.001*	3.0	-2.5	8.4	0.288	7.7	2.3	13.0	0.005
Subjective wellbeing¹	20.9	15.6	26.2	<.001*	6.1	0.3	11.9	0.039	14.7	8.5	21.0	<.001
Physical functioning ¹	7.0	1.8	12.2	0.008	-6.5	-11.0	-2.0	0.005*	13.5	8.6	18.4	<.001*
Role functioning ¹	17.0	9.3	24.7	<.001*	8.4	0.6	16.2	0.034	8.6	0.4	16.9	0.040
Cognitive functioning ¹	16.1	10.2	21.9	<.001*	2.4	-3.3	8.1	0.411	13.7	7.7	19.7	<.001*
Social functioning ¹	12.4	5.2	19.6	<.001*	-1.1	-7.8	5.6	0.738	13.6	6.7	20.4	<.001*
Emotional functioning ¹	15.3	8.7	21.8	<.001*	0.9	-5.2	7.1	0.767	14.3	8.0	20.7	<.001*
Fatigue ²	-19.5	-25.8	-13.1	<.001*	-0.9	-6.9	5.1	0.766	-18.6	-24.7	-12.4	<.001*
Nausea and vomiting ²	4.0	-1.6	9.7	0.163	8.9	3.9	13.9	<.001*	-4.9	-10.0	0.3	0.066
Pain ²	-8.5	-15.6	-1.4	0.018	8.4	1.9	15.0	0.011	-17.0	-23.8	-10.1	<.001*
Dyspnea ²	-9.7	-17.8	-1.6	0.018	2.2	-5.7	10.2	0.580	-11.9	-19.6	-4.3	0.002*
Insomnia ²	-7.2	-14.7	0.2	0.057	1.0	-6.3	8.3	0.790	-8.2	-15.6	-0.9	0.029
Constipation ²	5.5	-2.6	13.6	0.184	9.5	2.6	16.5	0.007	-4.1	-11.0	2.9	0.251
Appetite loss ²	-0.9	-9.1	7.2	0.822	9.0	1.9	16.1	0.013	-9.9	-17.1	-2.7	0.007*
Diarrhea ²	8.2	0.4	16.1	0.039	12.5	5.2	19.8	<.001*	-4.2	-11.2	2.8	0.235

ZUSAMMENFASSUNG

- × **1. prospektive kontrollierte Studie zur Evaluation zusätzlicher Homöopathie bei KrebspatientInnen an einer Klinik**
- × **Lebensqualität + subjektives Befinden signifikant verbessert mit Homöopathie**
- × **Signifikante Verbesserung vieler Parameter durch additive Homöopathie gegenüber Kontrollgruppe**
- × **Nachteil der Studie: offen, nicht verblindet**

KREBS UND ÜBERLEBENSZEIT

Complementary Therapies in Medicine 27 (2016) 65–67

Contents lists available at [ScienceDirect](#)

Complementary Therapies in Medicine

journal homepage: www.elsevierhealth.com/journals/ctim



ELSEVIER

Short communication

Re-analysis of survival data of cancer patients utilizing additive homeopathy



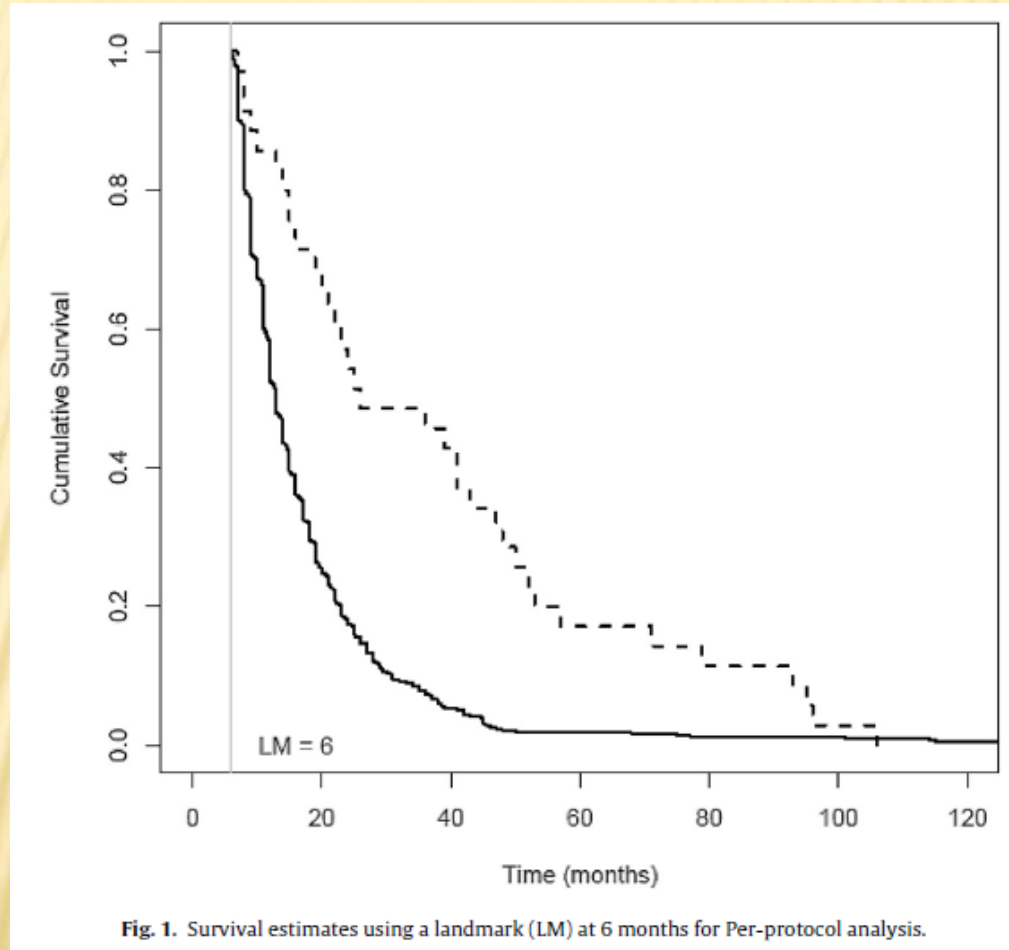
Andreas Gleiss^a, Michael Frass^b, Katharina Gaertner^{b,c,*}

^a Medical University of Vienna, Center for Medical Statistics, Informatics, and Intelligent Systems, Vienna, Austria

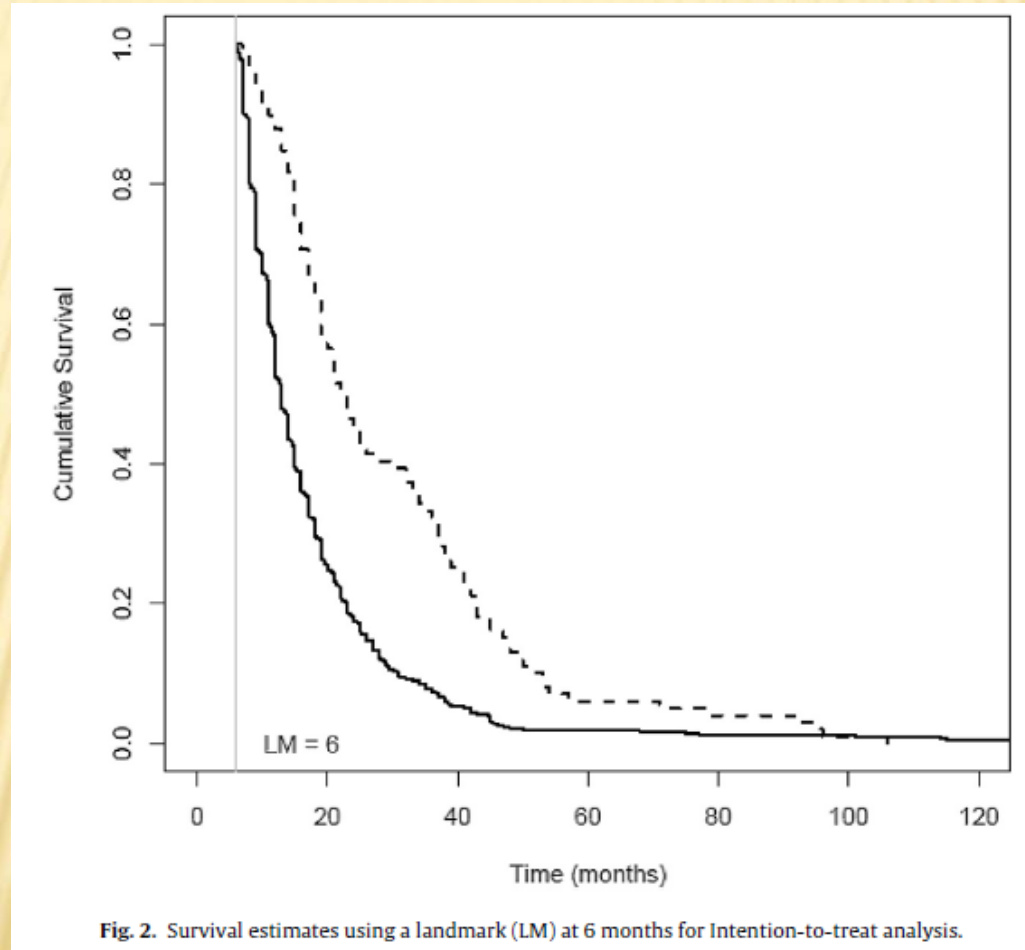
^b Medical University of Vienna, Dept. Medicine I, Division of Oncology, Vienna, Austria

^c University of Berne, Institute for Complementary Medicine, Bern, Switzerland

KREBS UND ÜBERLEBENSZEIT



KREBS UND ÜBERLEBENSZEIT



VERMUTUNG

- ✘ **Für PatientInnen, die an fortgeschrittenen Stadien von Krebs leiden und die ersten 6 oder 12 Monate nach Diagnose überleben, könnte die zusätzliche Verwendung der Homöopathie einen statistisch signifikanten ($p < 0,001$) Vorteil gegenüber Kontrollpatienten hinsichtlich der Überlebenszeit ergeben.**

ZUSAMMENFASSUNG

× **Additive Homöopathie kann Sinn machen:**

Nebenwirkungen lindern

Blockaden lösen

Sekundärerkrankungen heilen

Physiologie wiederherstellen

Lebensqualität verbessern

× **Mehr Studien sind notwendig**