



„Chemotherapie ade? Intelligente Medikamente in der Krebstherapie (Leberkrebs)“

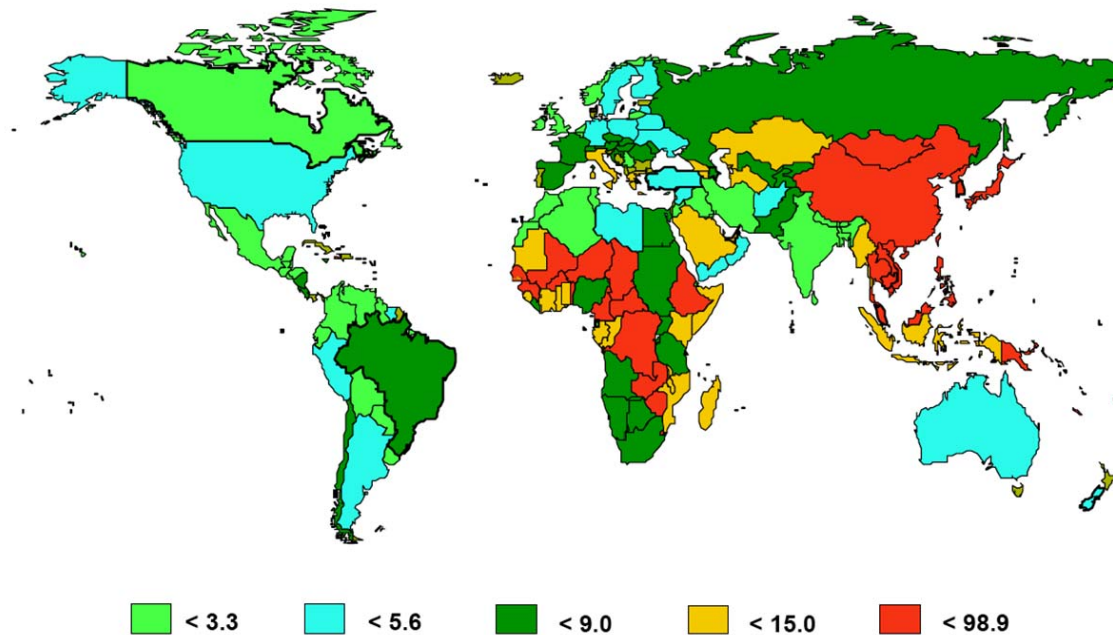
Bettina Grasl-Kraupp

**Institut für Krebsforschung der
Medizinischen Universität Wien**

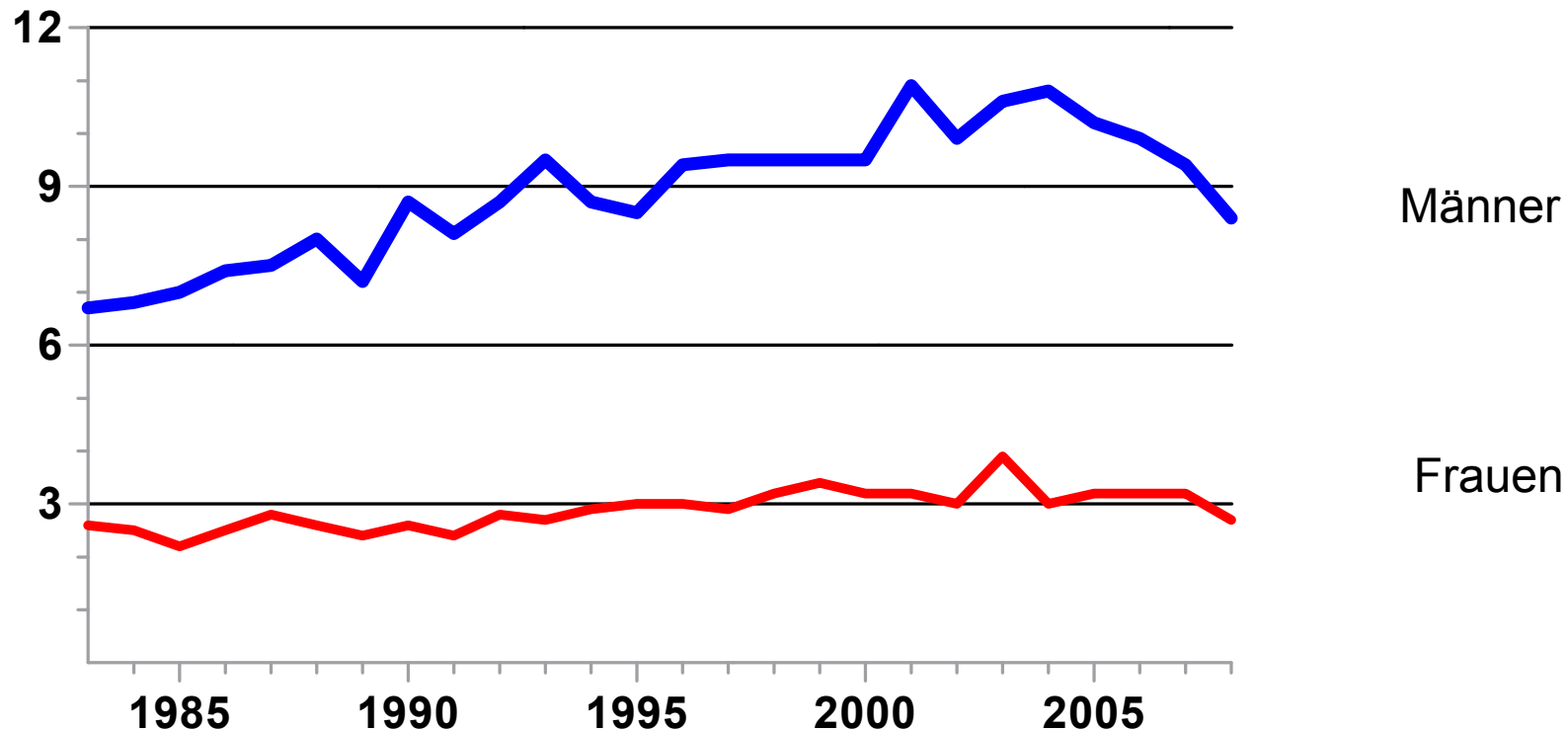
Leberkrebs: Weltweit unter 5 häufigsten Tumoren



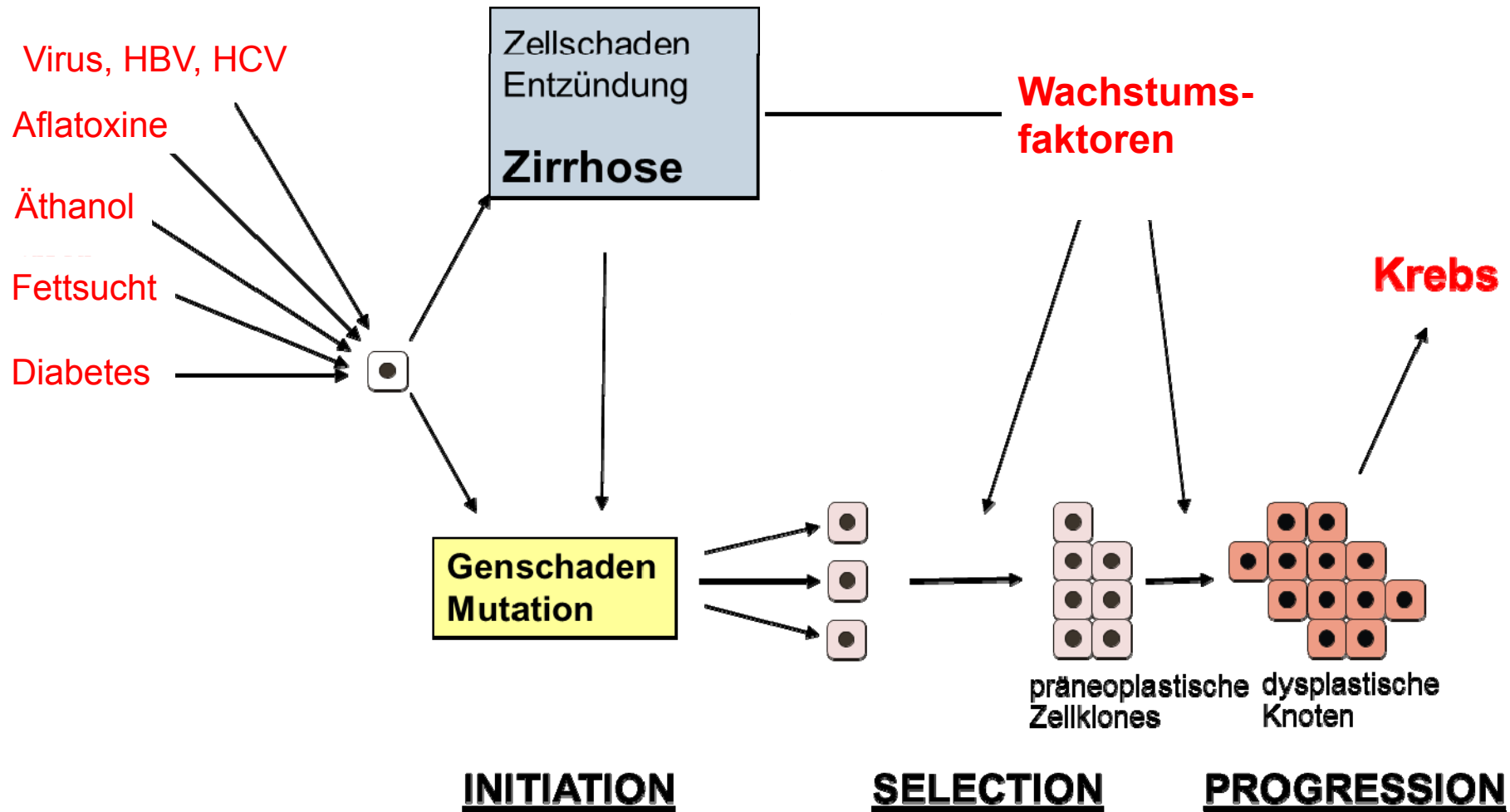
Inzidenz pro 100.000 Männer



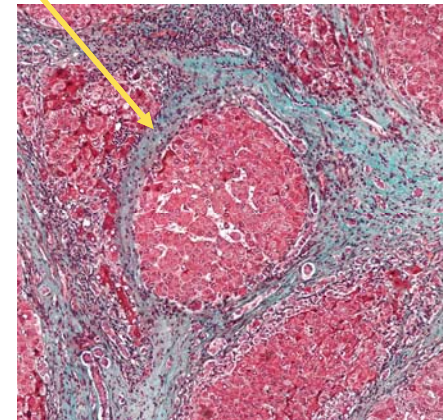
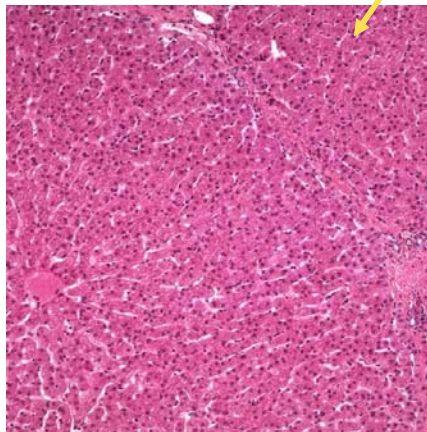
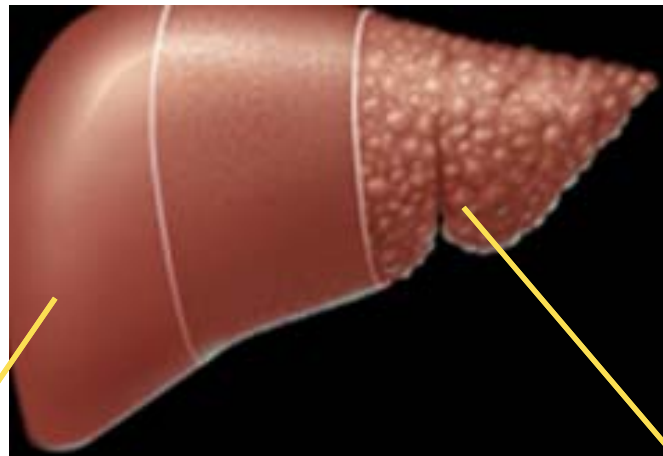
Inzidenz von Leberkrebs in Österreich bei Männern 2-fach höher und zunehmend



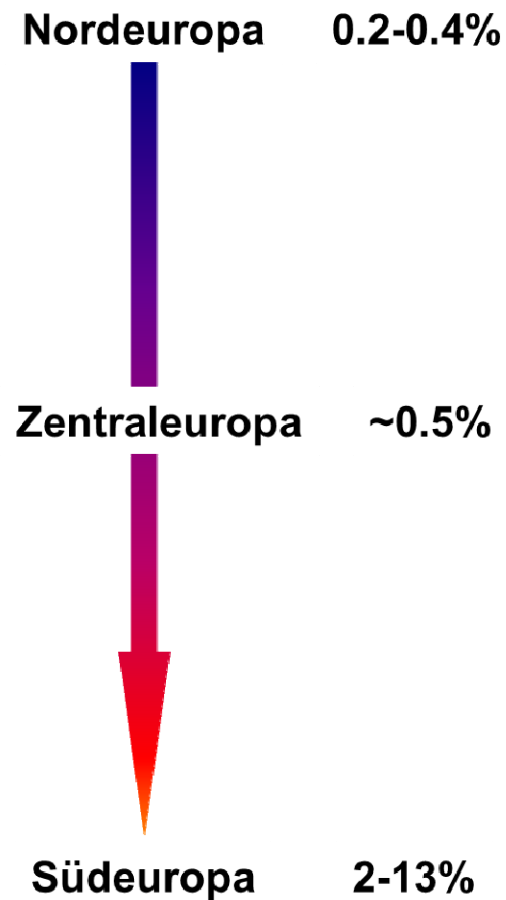
Viele Risikofaktoren für Leberkrebs



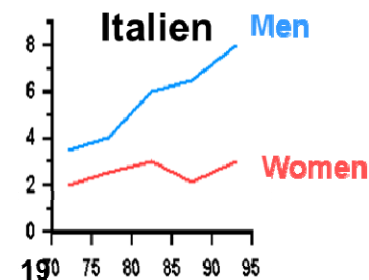
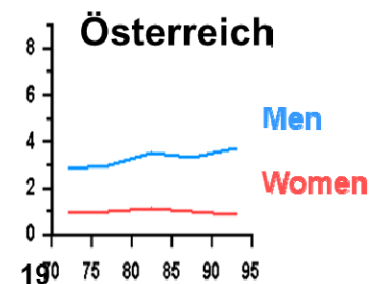
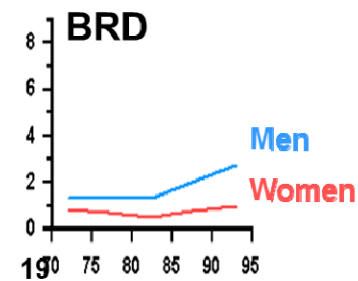
Stadien der Zirrhose



Prävalenz der HCV Infektion in Europa und Folgen



HCC-Todesfälle pro 100.00

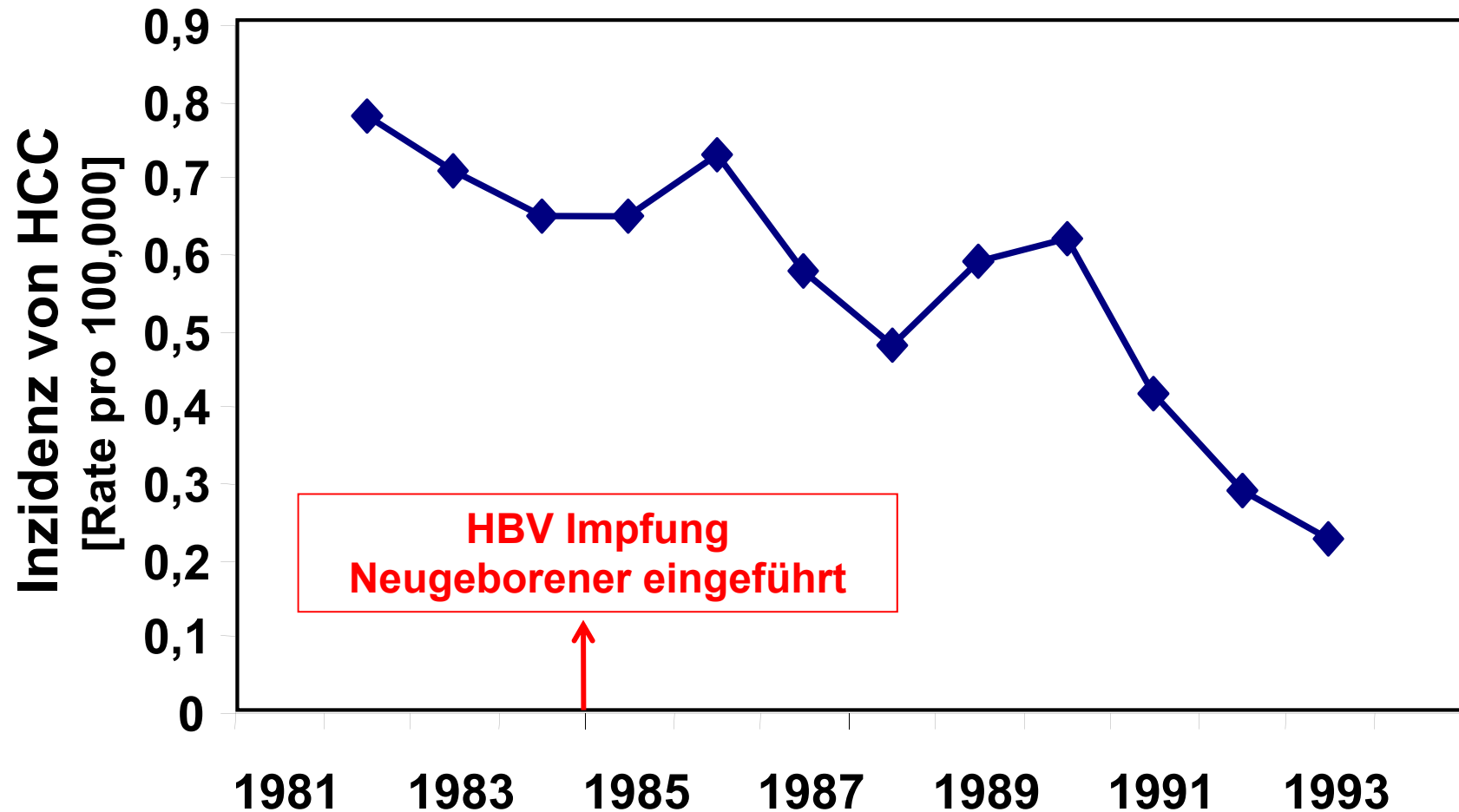


HCV Infektion ist heilbar

Neben neuen Interferonen forscht man an Mitteln, die das Virus direkt an der Vermehrung behindern.

Eine Kombination von Sofosbuvir und Velpatasvir hat in einer Studie eine Heilungsrate von 99 % erbracht (Jordan et al., New Engl J Medicine, 2015)

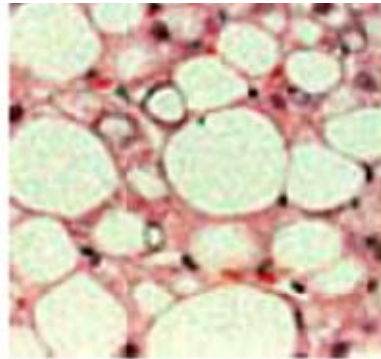
HCC in Kindern in Taiwan durch Impfung rückläufig



8 Chang et al, NEJM 1997

Autor, Einrichtung, Abteilung ...

Steatohepatitis: ein Risikofaktor für HCC



1. Schlag

→ **Steatosis**

2. Schlag

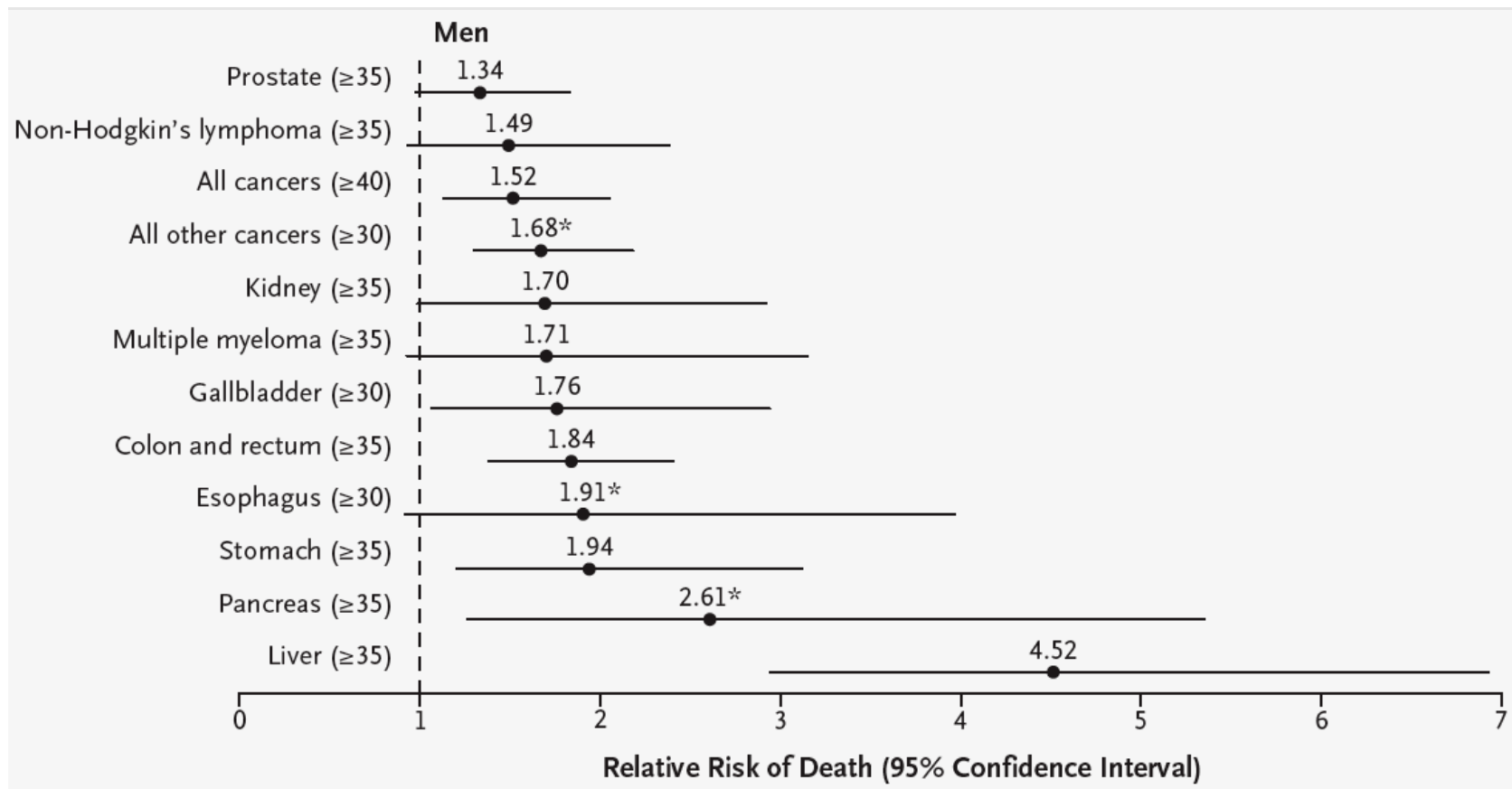
→ **Steatohepatitis**

Übergewicht

Metabolisches Syndrom

Fettablagerung in Leber

Hohes Risiko für HCC bei Männern mit BMI ≥ 35 kg/m²

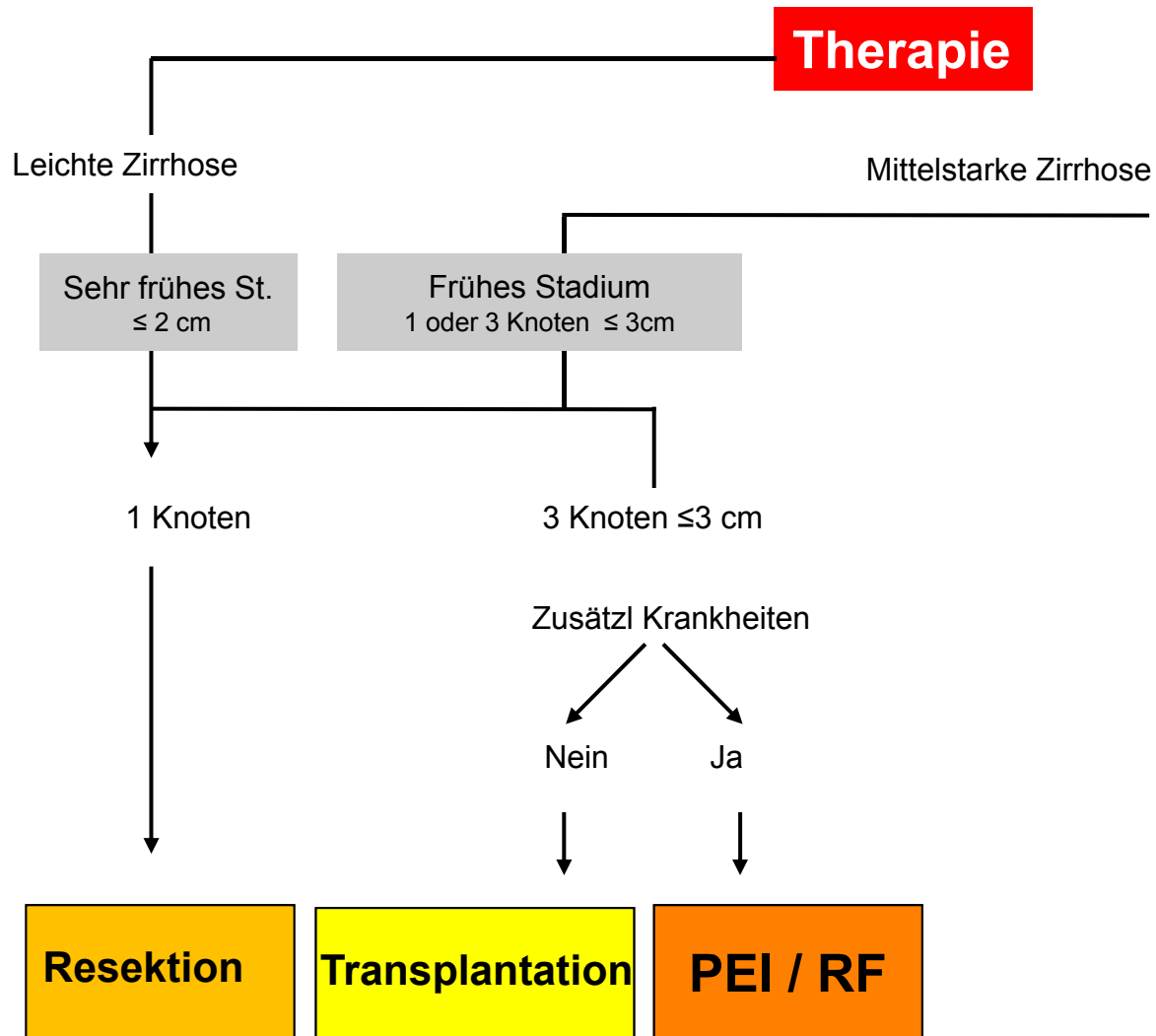


Kaffee (ungefiltert) wirkt präventiv



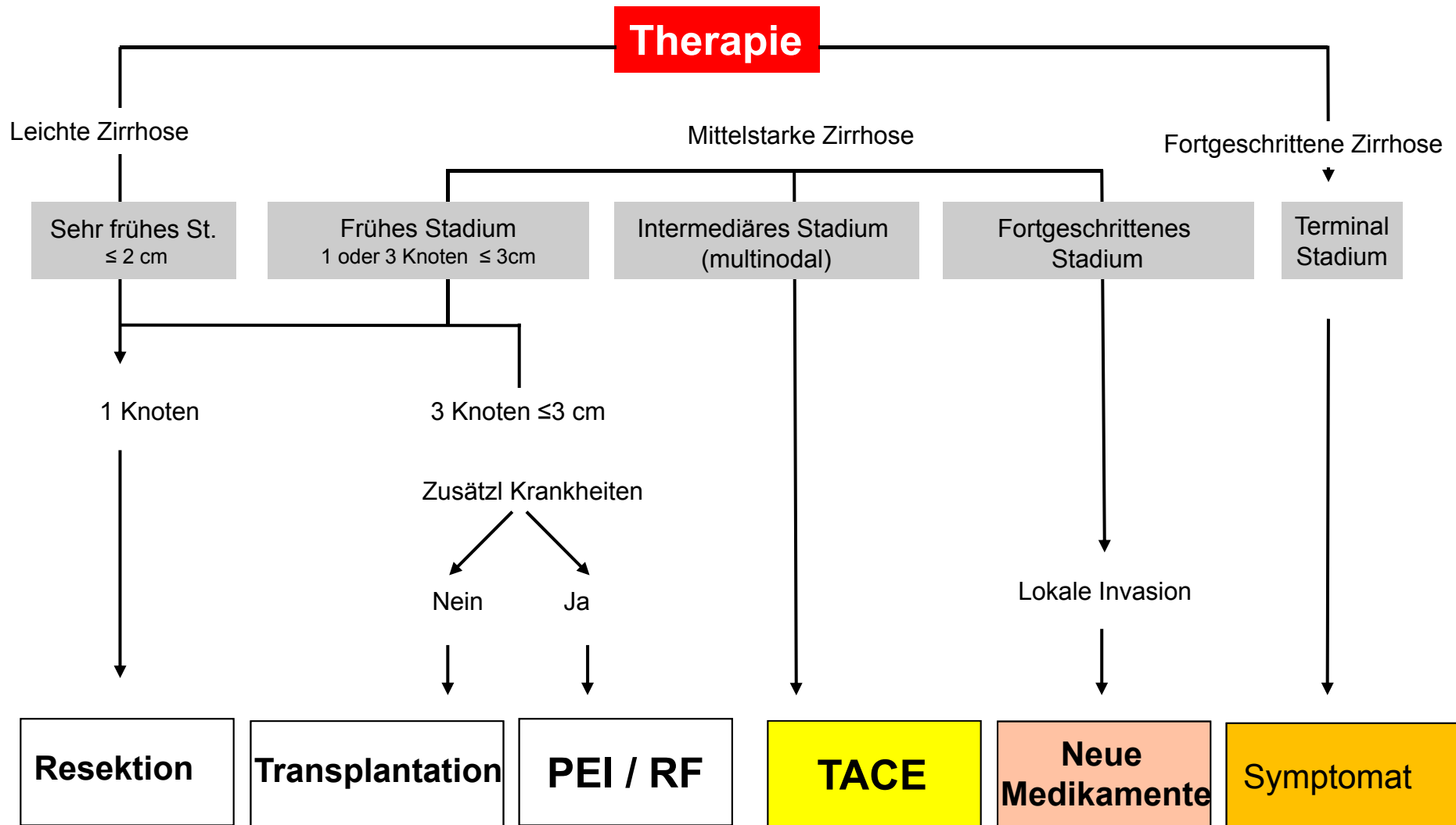
Coffee consumption reduces the risk of HCC independently of its etiology
J. Hepatol. (2005) 42: 528

**Influence of Coffee Drinking on Subsequent Risk of HCC:
A prospective study in Japan**
J. Natl. Cancer Inst. (2005) 97:293



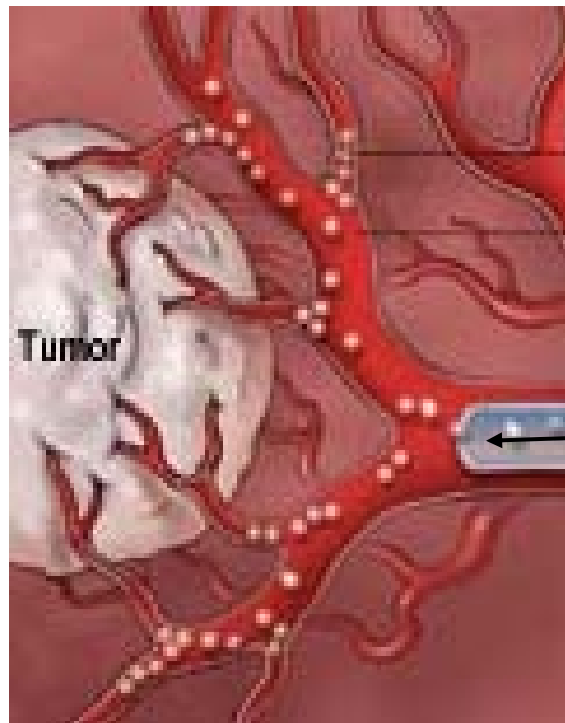
Perkutane Ethanol Injektion (PEI)



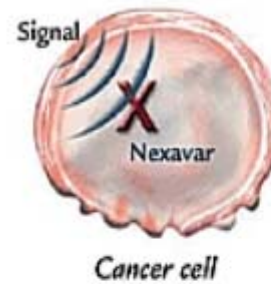


Heilung

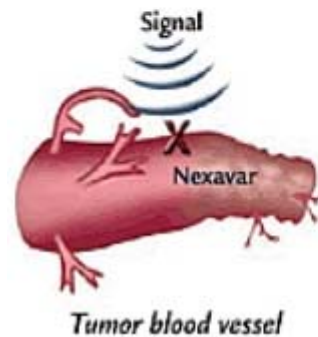
Transarterielle Chemoembolisation (TACE)



Embolisat / Chemotherapiegemisch
mittels Katheder in die Leber
eingebracht



Sorafenib (Nexavar)
blockiert das Wachstum
der Tumorzellen



Sorafenib
blockiert
auch die
Bildung
neuer
Blutgefäße

Bei Leberkrebs - Prävention ist die beste „Therapie“



Danke für Ihre Aufmerksamkeit