

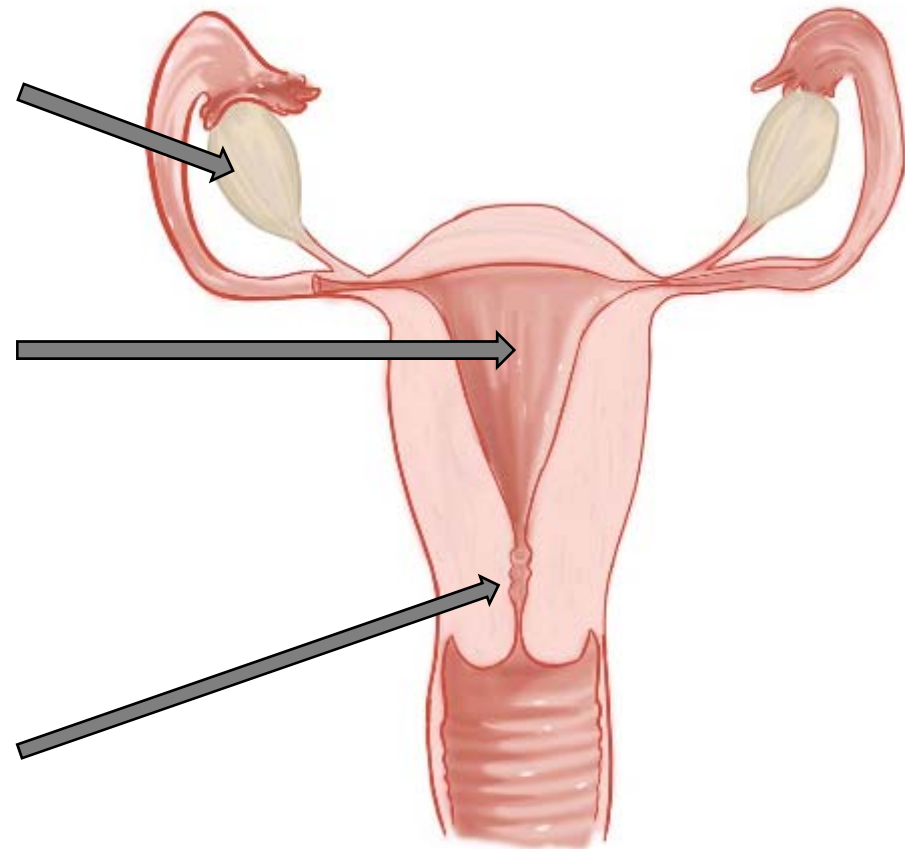


**Gynäkologische  
Tumore**

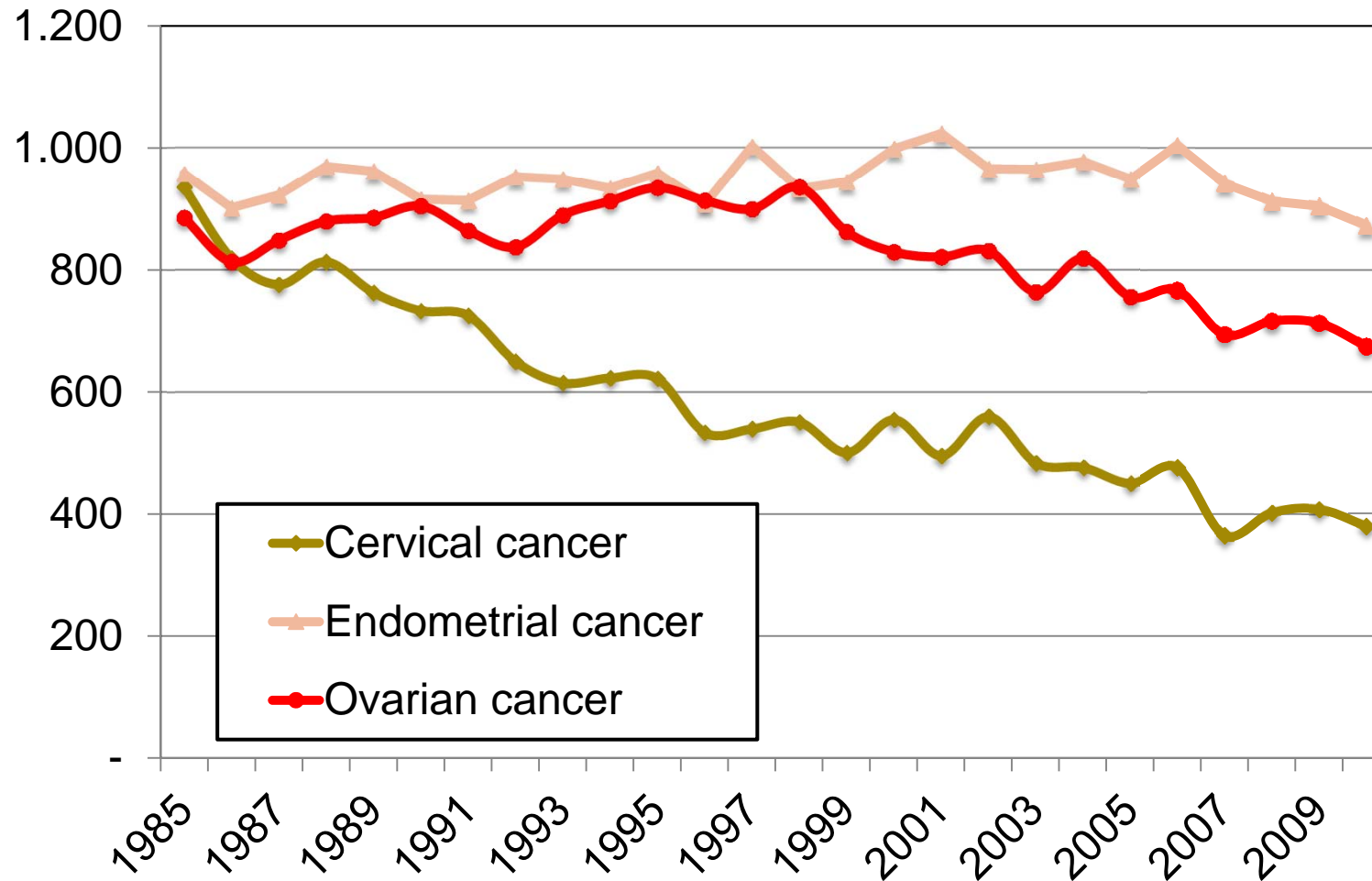
**Alexander Reinthaller**  
**CCC Vienna / Gynecologic  
Cancer Unit**  
**Abteilung für Allgemeine  
Gynäkologie &  
Gynäkologische Onkologie**

## Häufigste Krebserkrankungen der weiblichen Geschlechtsorgane

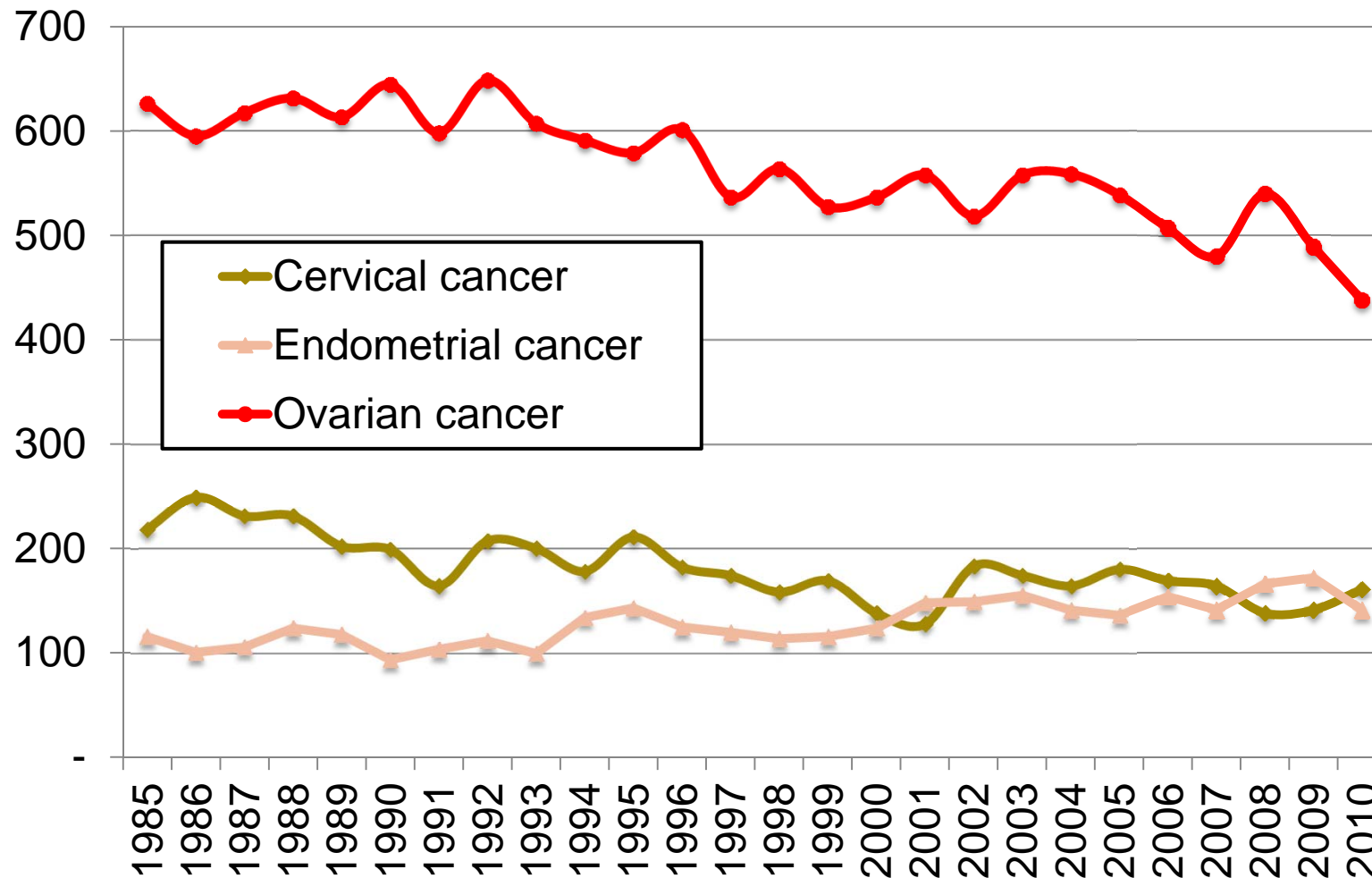
- Eierstockkrebs
  - ▶ (650 Neuerkrankungen)
- Krebserkrankungen des Gebärmutterkörpers
  - ▶ (1000 Neuerkrankungen)
- Krebserkrankungen des Gebärmutterhalses
  - ▶ (400 Neuerkrankungen)



# Inzidenz gynäkologischer Malignome in Österreich



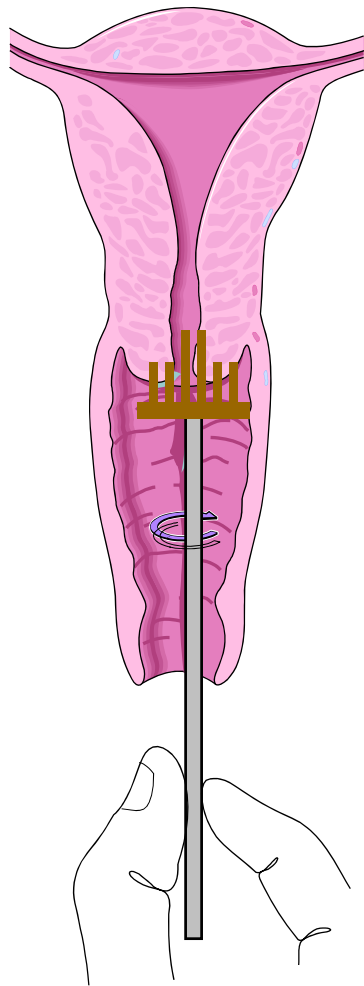
# Mortalität gynäkologischer Malignome in Österreich



## Gebärmutterhalskrebs

- Verursacht meist durch Warzenviren (Humane Papilloma Viren)
  - ▶ Sexuell übertragbare Infektion
- Häufig bei jüngeren Frauen – Altersgipfel ca. 45 Jahre
- Vorsorge möglich
  - ▶ Impfung
  - ▶ Krebsabstrich, Virustypisierung
  - ▶ Erkennung und Behandlung von Krebsvorstufen

# Abklärung des auffälligen Krebsabstriches



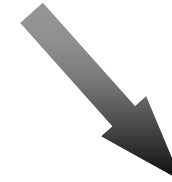
Abstrich



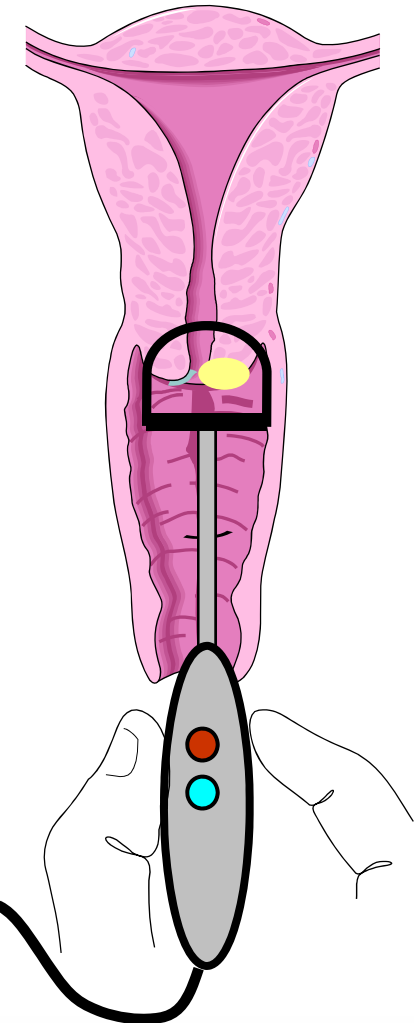
Lupenuntersuchung des  
Muttermundes und ev.  
Gewebsentnahme



Kontrolle



Chirurgische  
Entfernung =  
Konisation



# Behandlung von Gebärmutterhalskrebs

- Operation in frühen Stadien
  - ▶ Radikale Entfernung der Gebärmutter +/- Eierstöcke
  - ▶ Radikale Entfernung des Gebärmutterhalses bei Kinderwunsch
  - ▶ Entfernung der Beckenlymphknoten
- Gleichzeitige Bestrahlung und Chemotherapie in fortgeschrittenen Stadien

## Gebärmutterkörperkrebs - Entstehung

- Erhöhte Östrogene und/oder zu wenig Gelbkörperhormon
- Übergewicht
  - ▶ Zuckerkrankheit, Bluthochdruck
- Fehlender Eisprung
  - ▶ Mangel an Gelbkörperhormon
- Hormonersatztherapie ohne Gelbkörperhormon



# Gebärmutterkörperkrebs

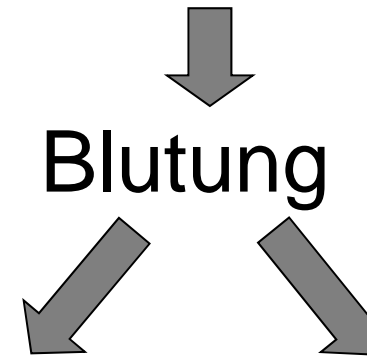
Wann?

Symptome?

Ursachen?

Was tun?

Auftreten meist  
nach dem Wechsel



Meist gutartig  
(z.B. Hormone)

Selten  
bösartig

# Frauenärztin

# Gebärmutterkörperkrebs - Symptome

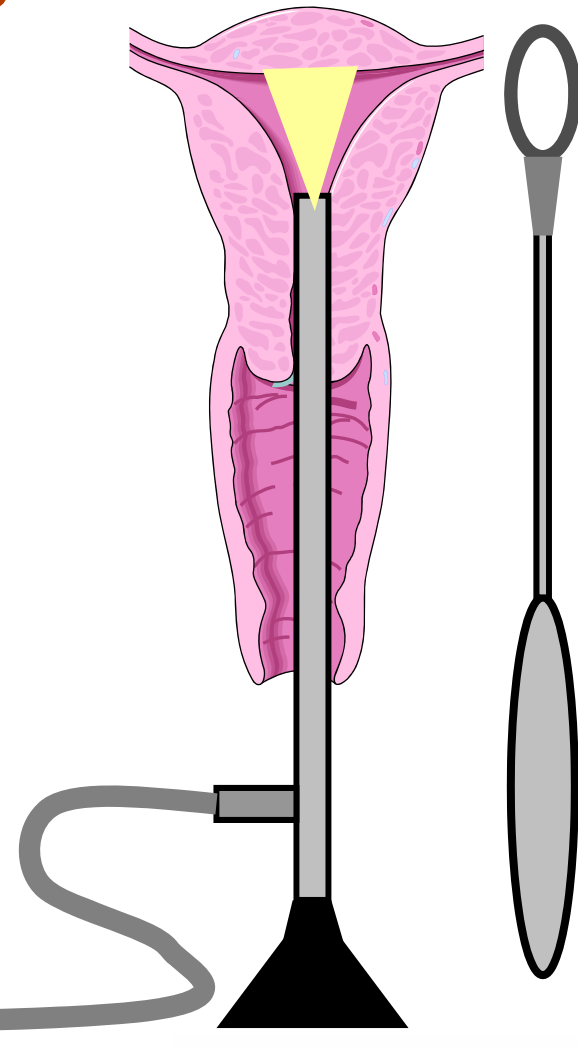
- Früherkennung möglich
- Hauptsymptome
  - ▶ Blutung nach dem Wechsel
  - ▶ Persistierende perimenopausale Blutungsstörung
- 4-15% der Frauen mit Blutung nach dem Wechsel haben ein GK-Karzinom
- 90% der Frauen mit GK-Karzinom haben eine Blutung nach dem Wechsel

# Gebärmutterkörperkrebs - Früherkennung

Gynäkologische Untersuchung  
und Ultraschall

Betrachtung der  
Gebärmutterhöhle und  
Gewebsentnahme  
(„Curettage“)

Früherkennung bedeutet  
Heilung in über 90%



## Gebärmutterkörperkrebs - Therapie

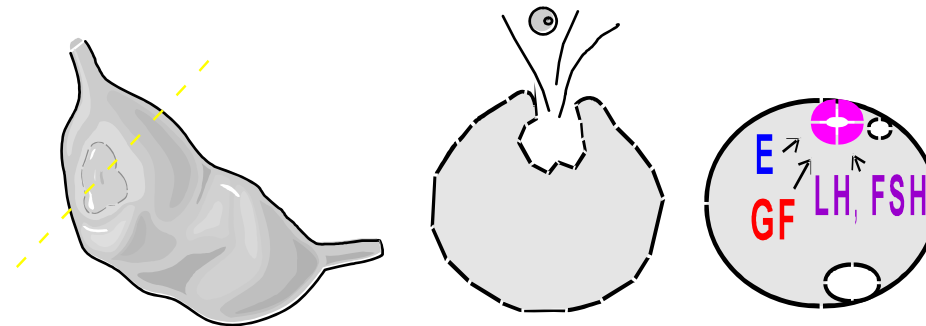
- Entfernung von Gebärmutter und Eierstöcken
  - ▶ Ev. Entfernung von Lymphknoten im Becken/neben der Hauptschlagader
  - ▶ Wächterlymphknotenbiopsie
- Je nach Tumorstadium
  - ▶ Keine Nachbehandlung
  - ▶ Strahlentherapie
  - ▶ Chemo- und Strahlentherapie

## Statistik zum Eierstockkrebs

- 23% aller gynäkologischen Krebsarten
- 47% aller Todesfälle verursacht durch gynäkologische Krebsarten
- 5-häufigste Krebstodesursache der Frau

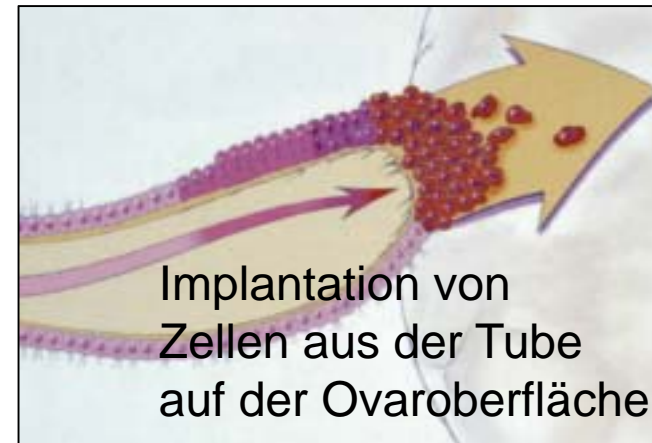
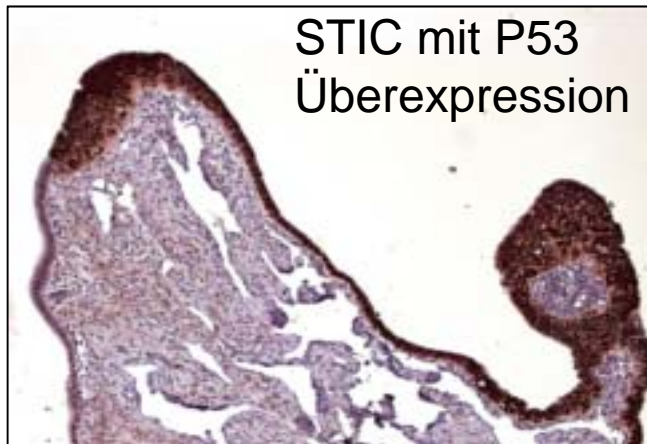
65%-70% leiden an einer fortgeschrittenen  
Tumorerkrankung bei Erstdiagnose  
(FIGO Stadien III und IV)

# Eierstockkrebs – Entstehung Typ 1



- Endometrioid, muzinös, klarzellig, höher differenziert serös papillär
- Eisprung-, Verschleppungs-, Gonadotropintheorie
  - ▶ Verletzung – Heilung – Narbe, defekte Zellreparatur
  - ▶ Implantation von Endometrioseherden mit folgender Entartung
  - ▶ Mehrere Pathways, langsame Entstehung und Wachstum, frühe Stadien

## Eierstockkrebs – Entstehung Typ 2



- Undifferentiert serös, p53 + DNA Reparaturproteine, Mutationen, genetische Instabilität
- Ursprung vermutlich Eileiter
  - ▶ Seröse tubare intraepitheliale Carcinome (STIC)
- Schnelles, aggressives Wachstum, fortgeschrittene Stadien
- ca. 20% BRCA1+ 2 Mutationen!



# Risikofaktoren - Lifestyle

- **Risiko/Protektiv**

- ▶ Infertilität RR 2.8
- ▶ Kinderlosigkeit RR 1.6
- ▶ Gewicht RR 1.3
- ▶ Eileiterunterbindung RR 0.59
- ▶ Pille RR 0.65
- ▶ Stillen RR 0.85
- ▶ **Ev. Eileiterentfernung**

- **Risikomodulation?**

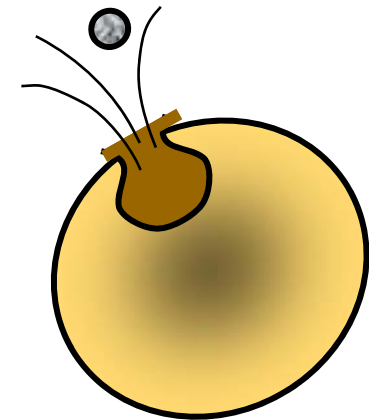
- ▶ Ernährung (Koffein, Alkohol?)
- ▶ Bewegung, Sport
- ▶ Nikotin (muzinöses EOC)
- ▶ Alter Menarche/Menopause (lange fertile Phase)



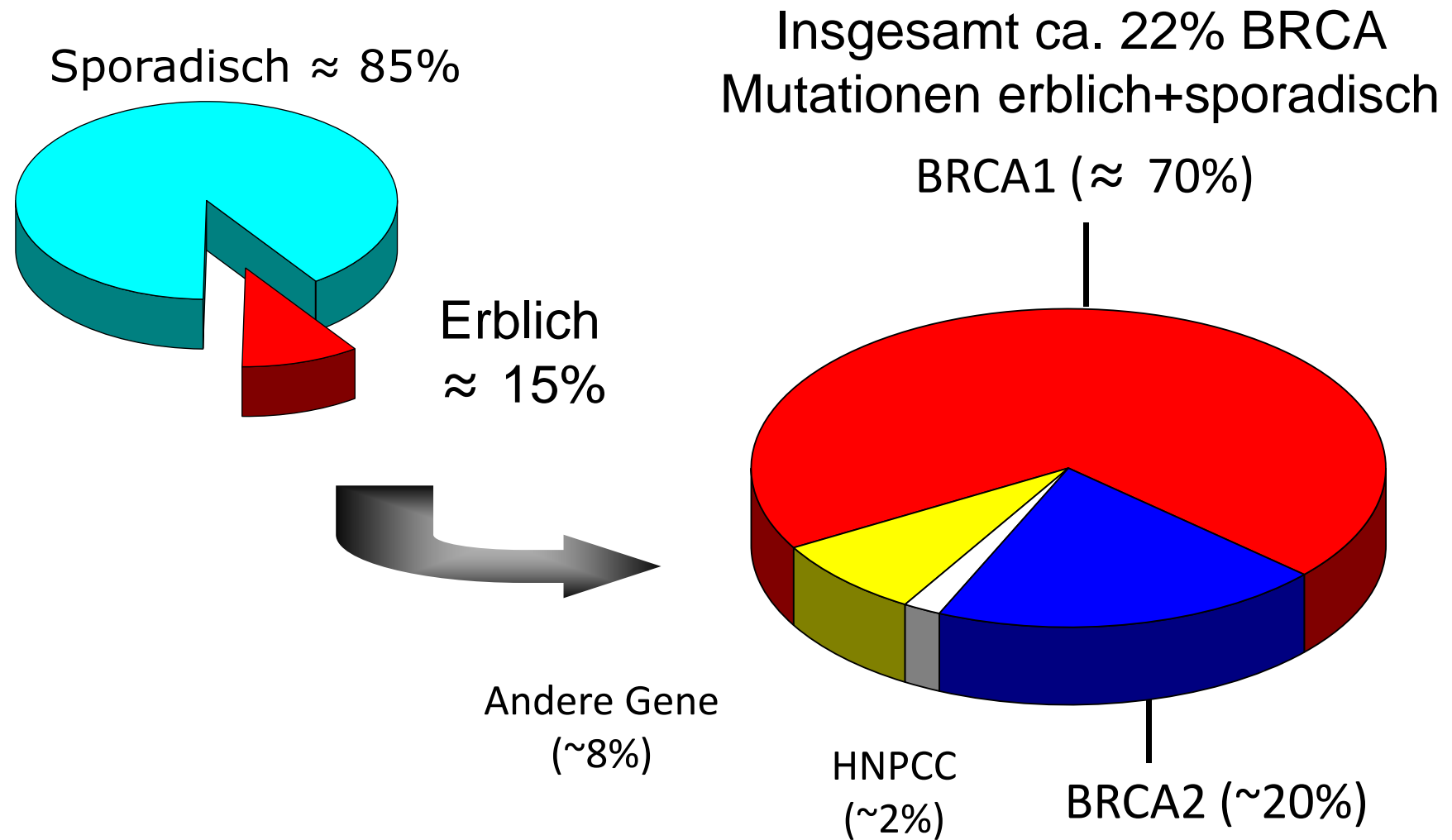


## Eierstockkrebs – Früherkennung und Symptome

- Vorsorge und Früherkennung nicht möglich
- Keine Symptome in frühen Stadien
- Symptome in Spätstadien
  - ▶ Schmerzen, Übelkeit
  - ▶ Appetitverlust, Völlegefühl
  - ▶ Gewichtsverlust
  - ▶ Zunahme des Bauchumfanges
  - ▶ Obstipation



## Erblicher Eierstockkrebs

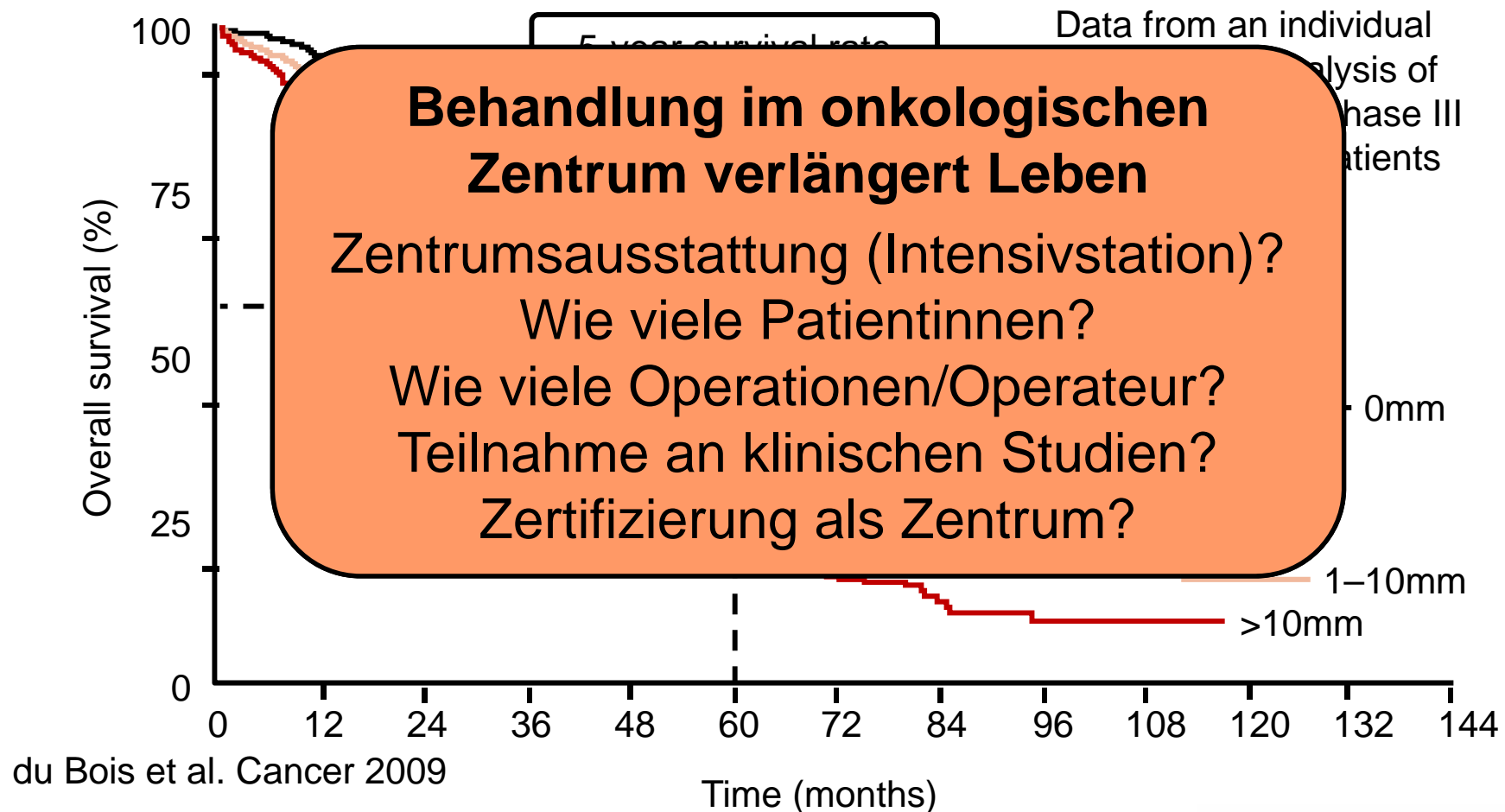


## Chirurgische Behandlung des Eierstockkrebs

- Entfernung von Gebärmutter und Eierstöcken
- Bei Kinderwunsch - Entfernung des betroffenen Eierstocks (Frühstadien)
- Entfernung von Lymphknoten im Becken und neben der Hauptschlagader (Frühstadien)
- Entfernung des großen Netzes
- Entfernung aller sichtbaren Tumoren
  - Darmanteile, Zwerchfell, Milz, Pankreasschwanz

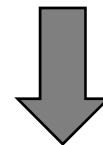
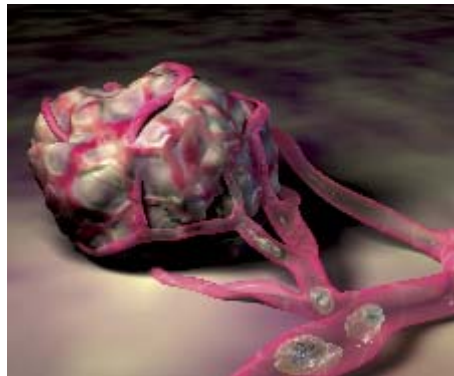
**Oft großer chirurgischer Eingriff**

## Resttumor und Gesamtüberleben bei fortgeschrittenem EOC

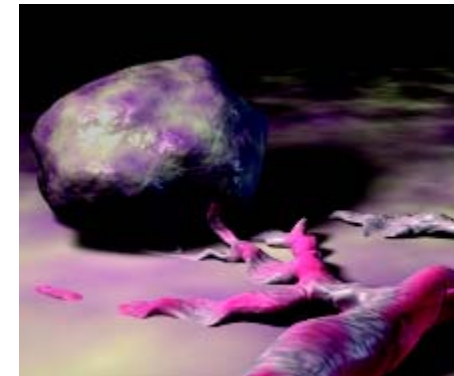


## Eierstockkrebs - Nachbehandlung

- Chemotherapie in fast allen Tumorstadien empfohlen
- Antikörpertherapie gegen die tumoreigene Blutgefäßversorgung



Aushungern des Tumors



- Bei tatsächlicher Inoperabilität
  - ▶ Durchführung einer neoadjuvanten Chemotherapie
  - ▶ 2te Operation nach 3 Zyklen zur Tumorentfernung

## Neue Therapieansätze

- Parpinhibitoren (PARPI)
  - ▶ Bei erblichen Formen von Eierstockkrebs (BRCA Mutationen)
- Immunonkologie sog. Checkpoint Inhibitoren (PD-1, PD-L1)
- Hypertherme intraperitoneale Chemotherapie (HIPEC)