

Palliative Care



MARCO HASSLER

DER SONNERBERGHOF

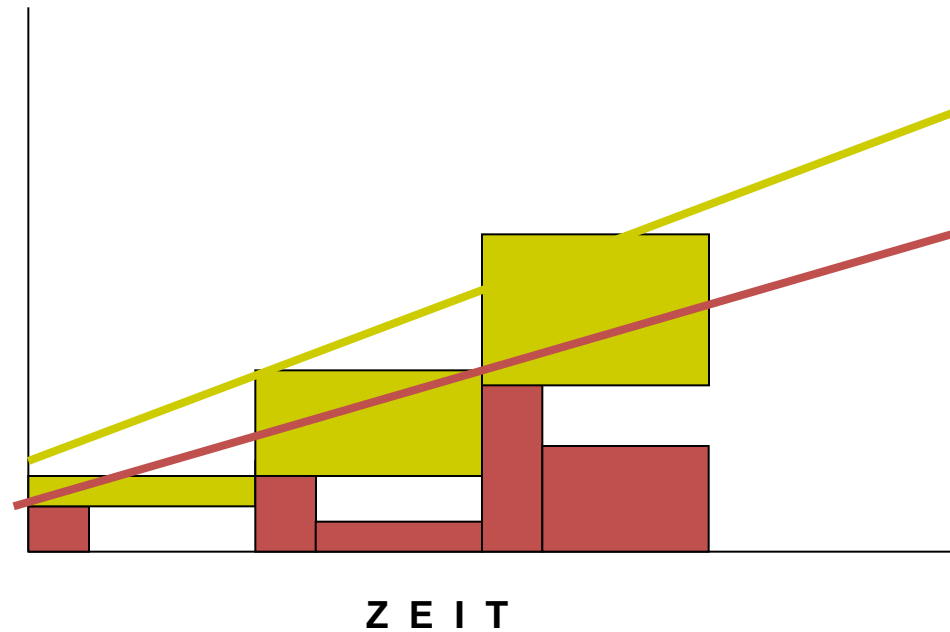
ONKOLOGISCHES REHABILITATIONSZENTRUM

BAD SAUERBRUNN



NICHT- ONKOLOGISCHE PATIENTEN

ZUNAHME DER INTENSITÄT DER
SYMPTOME UND DER THERAPIE





NICHT- ONKOLOGISCHE PATIENTEN

ZUNAHME DER INTENSITÄT DER
SYMPTOME UND DER THERAPIE



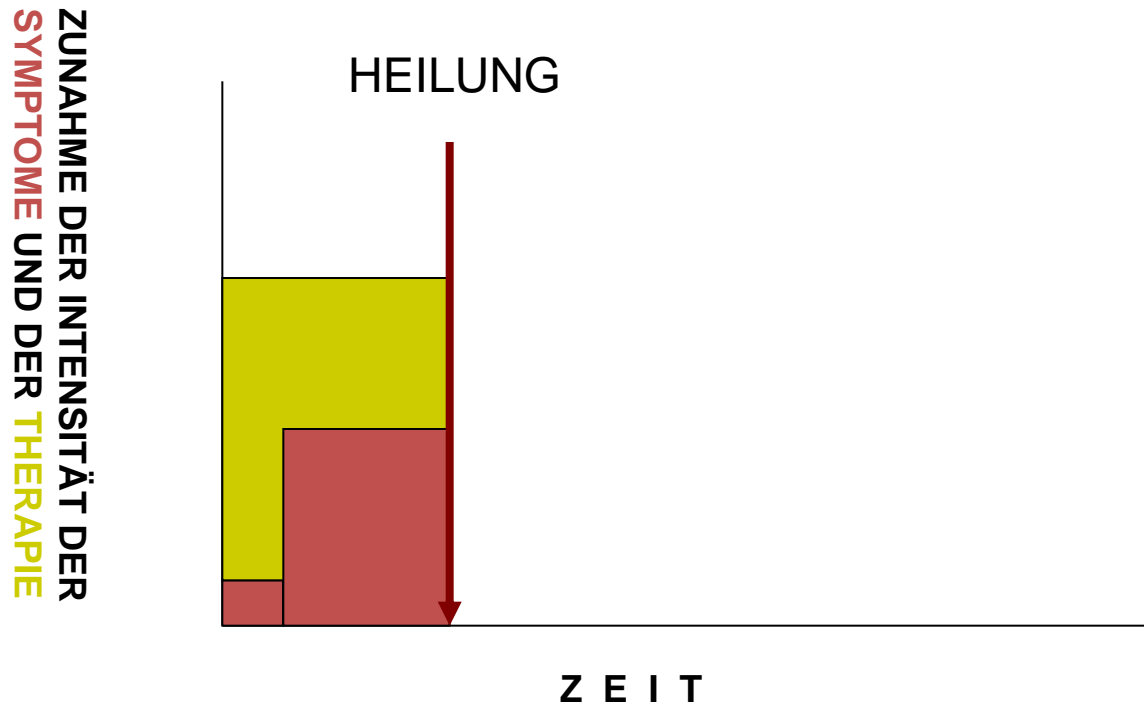
ZEIT

Aufwand nimmt zu mit zunehmenden Beschwerden!

Krankheitsverlauf

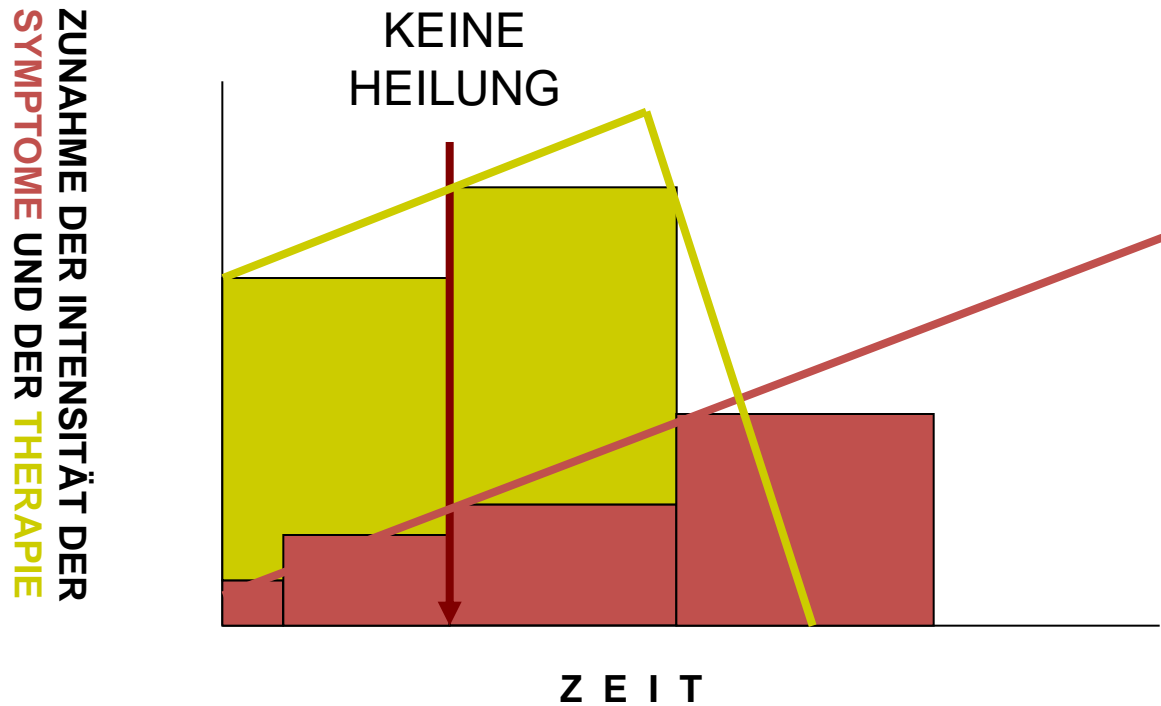


ONKOLOGISCHE PATIENTEN





ONKOLOGISCHE PATIENTEN

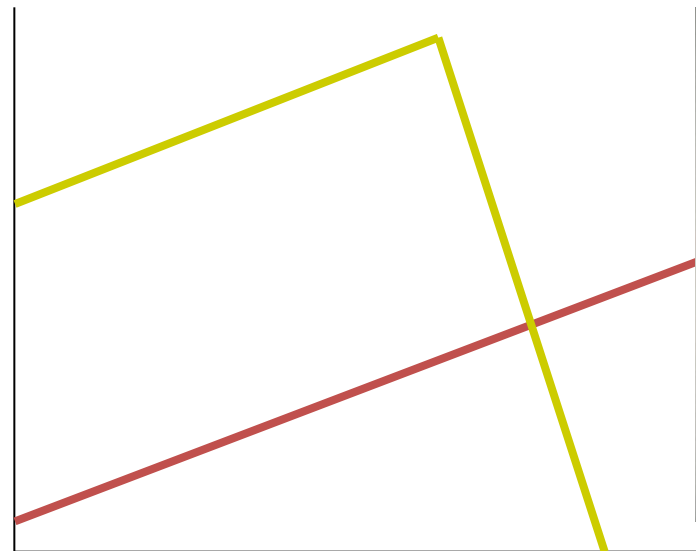




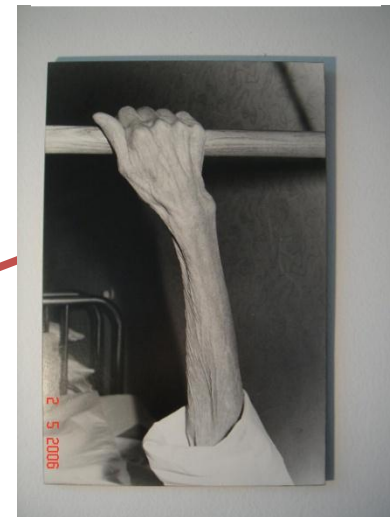
ONKOLOGISCHE PATIENTEN

Rehabilitation?

ZUNAHME DER INTENSITÄT DER SYMPTOME UND DER THERAPIE



PALLIATIV



MEDIZIN

ZEIT

Aufwand ist extrem hoch bei geringen Beschwerden
und ist extrem gering bei starken Beschwerden

Onkologie



heilbar vs unheilbar
curativ vs palliativ



ERKRANKUNGSBEGINN

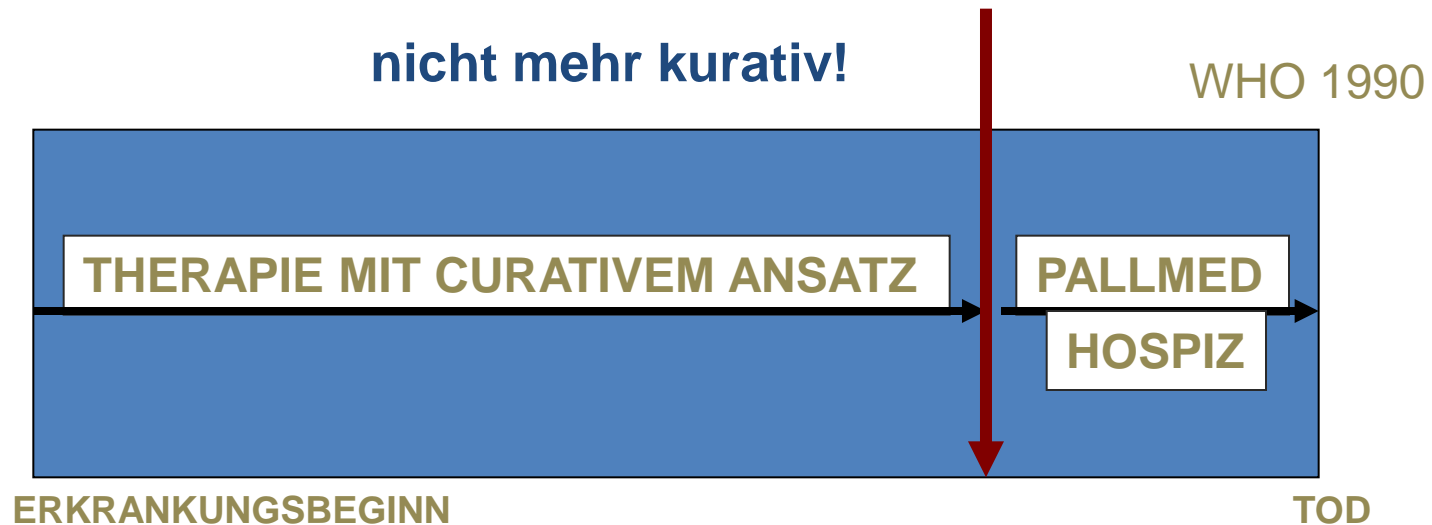
TOD

Palliative Care ist



Link Homepage OPG, deutsch:

„...die aktive, ganzheitliche Behandlung von Patienten mit einer progredienten, weit fortgeschrittenen Erkrankung und einer begrenzten Lebenserwartung zu der Zeit, in der die Erkrankung nicht mehr auf eine kurative Behandlung anspricht und die Beherrschung von Schmerzen, anderen Krankheitsbeschwerden sowie die Hilfe bei psychologischen, sozialen und spirituellen Problemen höchste Priorität besitzt.“



Palliative Care ist



Link Homepage OPG: engl. Version

ein Ansatz zur Verbesserung der Lebensqualität von Patienten und ihren Familien, die mit Problemen konfrontiert sind, die mit einer lebensbedrohlichen Erkrankung einhergehen

und zwar durch Vorbeugen und Lindern von Leiden, durch frühzeitiges Erkennen, untadelige Einschätzung und Behandlung von Schmerzen sowie anderen belastenden Beschwerden körperlicher,

psychosozialer

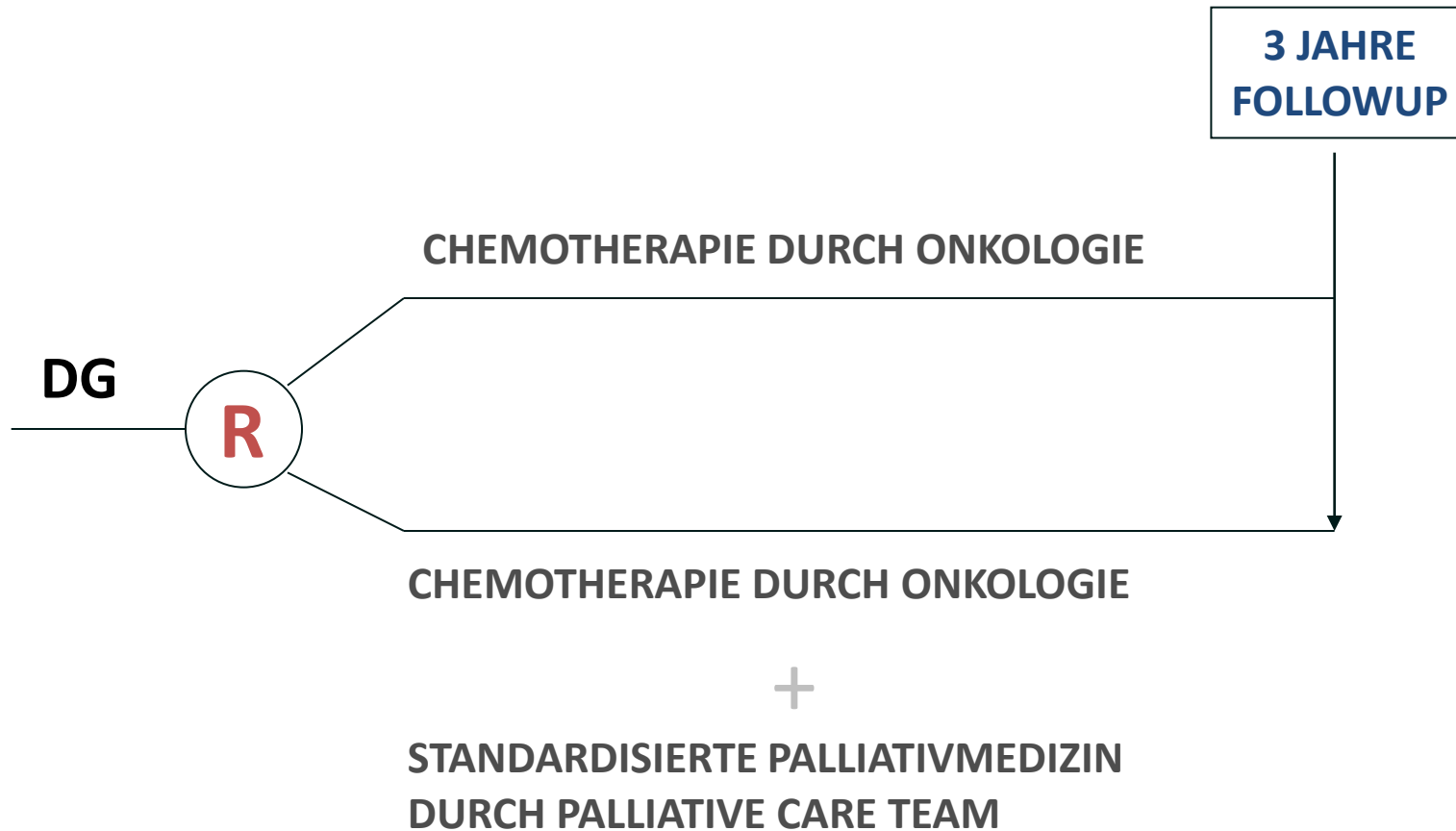
und spiritueller Art.

Patient und Familie
Probleme der lebensbedrohlichen Erkrankung!

WHO-2002



Evidenz der PALLIATIVMEDIZIN?



Early Palliative Care for Patients with Metastatic Non-Small-Cell Lung Cancer
JS Temel et al; NEJM 363:733, Aug 2010

Besprechungsprotokoll



- **Krankheitsverständnis, Behandlungsziele**
- **Symptomtherapie:**
 - Schmerzen, Atemnot, Müdigkeit, Schlaf, Gewichtsverlust, Übelkeit, etc.
- **Entscheidungsfindung/-hilfe**
- **Bewältigungsstrategien: Coping**
 - Patient, Familie, Betreuer
- **Weiterer Plan:**
 - Termine, Zuweisungen

ERGEBNISSE



PATIENTEN IN DER „PALLIATIVGRUPPE“

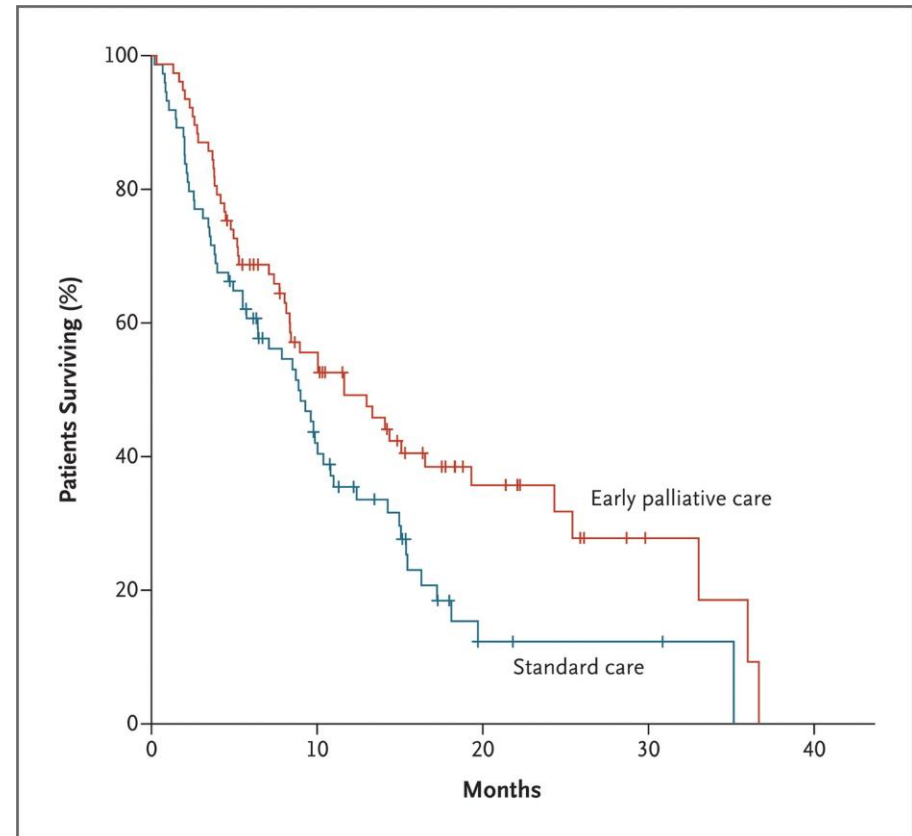
SIGNIFIKANT BESSERE LEBENSQUALITÄT

SIGNIFIKANT WENIGER AGGRESSIVE
THERAPIEN AM LEBENSENDE

SIGNIFIKANT LÄNGERES ÜBERLEBEN

Adaptierbar?
Pankreaskarzinom

Chronische Tumorerkrankungen?



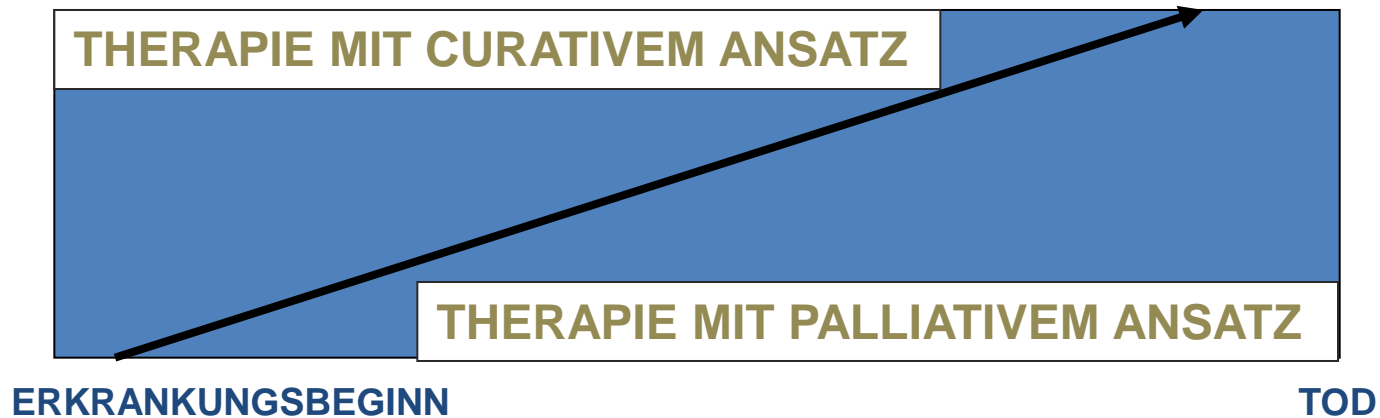
Early Palliative Care for Patients with Metastatic Non–Small-Cell Lung Cancer
JS Temel et al; NEJM 363:733, Aug 2010

Wann beginnt Palliative Care?



DER ANSATZ VON PALLIATIVE CARE

curativ und palliativ



Umsetzbar für Rehabilitation?

PVA?

Danke!



dem gesamten
Team
des Sonnenberghofs
und Prof. Watzke