



HOMÖOPATHIE

Univ.-Prof. Dr. M. FRASS

**Spezialambulanz „Homöopathie bei malignen
Erkrankungen“**

**Med. Univ. Wien, Klinik Innere Med. I
Klinische Abteilung für Onkologie**

Vorstand: Univ.-Prof. Dr. C. Zielinski

**Präsident, Dachverband ö. Ärztinnen und Ärzte
für Ganzheitsmedizin**

www.ganzheitsmed.at

1. Vorsitzender WissHom

www.wisshom.de

Therapie

Ähnlichkeitsprinzip

Arzneimittelprüfung

Einzelmittel

Potenzierung

4 Säulen der klassischen Homöopathie

SCHLAG AUF OBERSCHENKEL LEBENSQUALITÄT UND KONDITION

- × PR 28.02.1954; Anamnese: 10.2010**
- × Niedrig malignes B-Zell-Non Hodgkin
Lymphom linke Kniekehle und rechte Leiste**
- × Therapie: Bestrahlung (9 - 10.2008)**
- × Müdigkeit im Bein, wandern nicht möglich**

SCHLAG AUF OBERSCHENKEL LEBENSQUALITÄT UND KONDITION

- × Beruf: 10- 15 a davor: Schankkühlschränke
Vertrieb + Lieferung: beim Herunterheben aus
Lieferwagen mit OS + Leiste abgebremst**
- × Seit Bestrahlung Wadenkrämpfe**
- × Luftnot bei Belastung seit 10a**

SCHLAG AUF OBERSCHENKEL LEBENSQUALITÄT UND KONDITION

- × 2432 Canc affections, contusions after: con
- × 2523 Injuries, chronic effects of: arn, con,
nat-s, stront-c
- × 2631 Tumors, injuries after: bell-p, con
- × Th.: **Conium Q1 – Q3**

SCHLAG AUF OBERSCHENKEL LEBENSQUALITÄT UND KONDITION

- × **Follow-up 01.2011:**
 - Wadenkrämpfe sofort weg**
 - Kondition kontinuierlich besser**
- × **Th.: Conium Q4 – Q6**

SCHLAG AUF OBERSCHENKEL LEBENSQUALITÄT UND KONDITION

- × Follow-up 03.2011
- × Vorgenommenes ist eingetroffen:
 - Durchblutung li OS besser
 - Keine Krämpfe
 - Müdigkeit weg
 - Kurzatmigkeit besser
- × MRT OS o.B., CT Th. + Abd. o.B. (3.2011)
- × Th.: **Conium Q7 – Q11**

SCHLAG AUF OBERSCHENKEL LEBENSQUALITÄT UND KONDITION

- × Follow-up 07.2011
- × Müdigkeit und Kurzatmigkeit gänzlich weg
- × Krämpfe US bds. kamen etwas zurück
- × Zandvoort:
- × Th.: **Conium Q12 – Q17**
- × Follow-up 11.2011
- × Es geht ausgezeichnet
- × Th.: **Conium Q18 – Q24**

SCHLAG AUF OBERSCHENKEL LEBENSQUALITÄT UND KONDITION

- × Follow-up 05.2012
- × Es geht sehr gut, Kondition, Wohlbefinden, Luft gut
- × Th.: **Conium Q25 – Q30**
- × Follow-up 12.2012
- × Kann wieder ohne Luftnot im Musikverein die Stiegen bis hinauf laufen, schläft gut

ÜBELKEIT, ERBRECHEN

(Strychnos) Nux vomica:

- × Übelkeit morgens schon im Bett, will erbrechen und kann nicht
- × Druck im Magen wie von Stein, schlimmer nach dem Essen
- × saures bitteres Aufstoßen
- × Heißhunger
- × Verlangen nach Stimulantien, verträgt Fett



Available online at www.sciencedirect.com

ScienceDirect

journal homepage: www.elsevierhealth.com/journals/ctim



Influence of adjunctive classical homeopathy on global health status and subjective wellbeing in cancer patients – A pragmatic randomized controlled trial[☆]

Michael Frass^{a,b}, Helmut Friehs^b, Christiane Thallinger^a,
Narinderjit Kaur Sohal^a, Christine Marosi^a, Ilse Muchitsch^c,
Katharina Gaertner^a, Andreas Gleiss^d, Ernst Schuster^d,
Menachem Oberbaum^{e,*}

^a Medical University of Vienna, Department of Medicine I, Clinical Division of Oncology, Waehringer Guertel 18-20, 1090 Vienna, Austria

^b WissHom (Scientific Society for Homeopathy), Köthen, Germany

^c Austrian Chamber of Pharmacists, Department Vienna, HomResearch, Interdisciplinary Homeopathic Research Group, Vienna, Austria

^d Medical University of Vienna, Center for Medical Statistics, Informatics and Intelligent Systems, Vienna, Austria

^e Shaare Zedek Medical Center, The Center for Integrative Complementary Medicine, Jerusalem, Israel

ZIEL DER STUDIE

Prospektive, kontrollierte Studie zur Evaluation des Einflusses zusätzlicher Homöopathie auf Lebensqualität + subjektives Befinden von KrebspatientInnen

PATIENTEN UND METHODIK

- × **410 Krebspat. mit Standard
Krebstherapie: Kontrolle oder
zusätzliche Homöopathie**
- × **282 Pat. bei 3 Visiten
(Erstaufnahme + 2 Kontrollen)**
- × **2 Fragebögen**

| | Homöopathie Gruppe | Kontrollgruppe | Homöopathie vs Kontrolle |
|----------------------------|-----------------------|----------------|-----------------------------|
| | p | p | p |
| Globaler Gesundheitsstatus | <0,001 | 0,288 | 0,005 |
| Subjektives Wohlbefinden | <0,001 | 0,039 | <0,001 |
| Physical functioning | 0,008 | 0,005* | <0,001* |
| Role functioning | <0,001* | 0,034 | 0,040 |
| Cognitive functioning | <0,001* | 0,411 | <0,001* |
| Social functioning | <0,001* | 0,738 | <0,001* |
| Emotional functioning | <0,001* | 0,767 | <0,001* |
| Erschöpfung | <0,001* | 0,766 | <0,001* |
| Übelkeit und Erbrechen | 0,163 | <0,001* | 0,066 |
| Schmerzen | 0,018 | 0,011 | <0,001* |
| Luftnot | 0,018 | 0,580 | 0,002* |
| Schlafstörungen | 0,057 | 0,790 | 0,029 |
| Verstopfung | 0,184 | 0,007 | 0,251 |
| Appetitlosigkeit | 0,822 | 0,013 | 0,007* |
| Durchfall | 0,039 | <0,001* | 0,235 |

ZUSAMMENFASSUNG

- ✘ **Erste prospektive kontrollierte Studie zur Evaluation von zusätzlicher Homöopathie bei KrebspatientInnen**
- ✘ **Lebensqualität + subjektives Befinden der Krebspat. verbessern sich signifikant mit Homöopathie**
- ✘ **Signifikant stärkere Verbesserung durch Homöopathie-Add on gegenüber Kontrollgruppe**

KREBS UND ÜBERLEBENSZEIT

Complementary Therapies in Medicine (2014) 22, 320–332



ELSEVIER

Available online at www.sciencedirect.com

ScienceDirect

journal homepage: www.elsevierhealth.com/journals/ctim



Additive homeopathy in cancer patients: Retrospective survival data from a homeopathic outpatient unit at the Medical University of Vienna



Katharina Gaertner^{a,b}, Michael Müllner^a, Helmut Friehs^a,
Ernst Schuster^c, Christine Marosi^a, Ilse Muchitsch^e,
Michael Frass^{a,d}, Alan David Kaye^{f,*}

PILOTSTUDIE

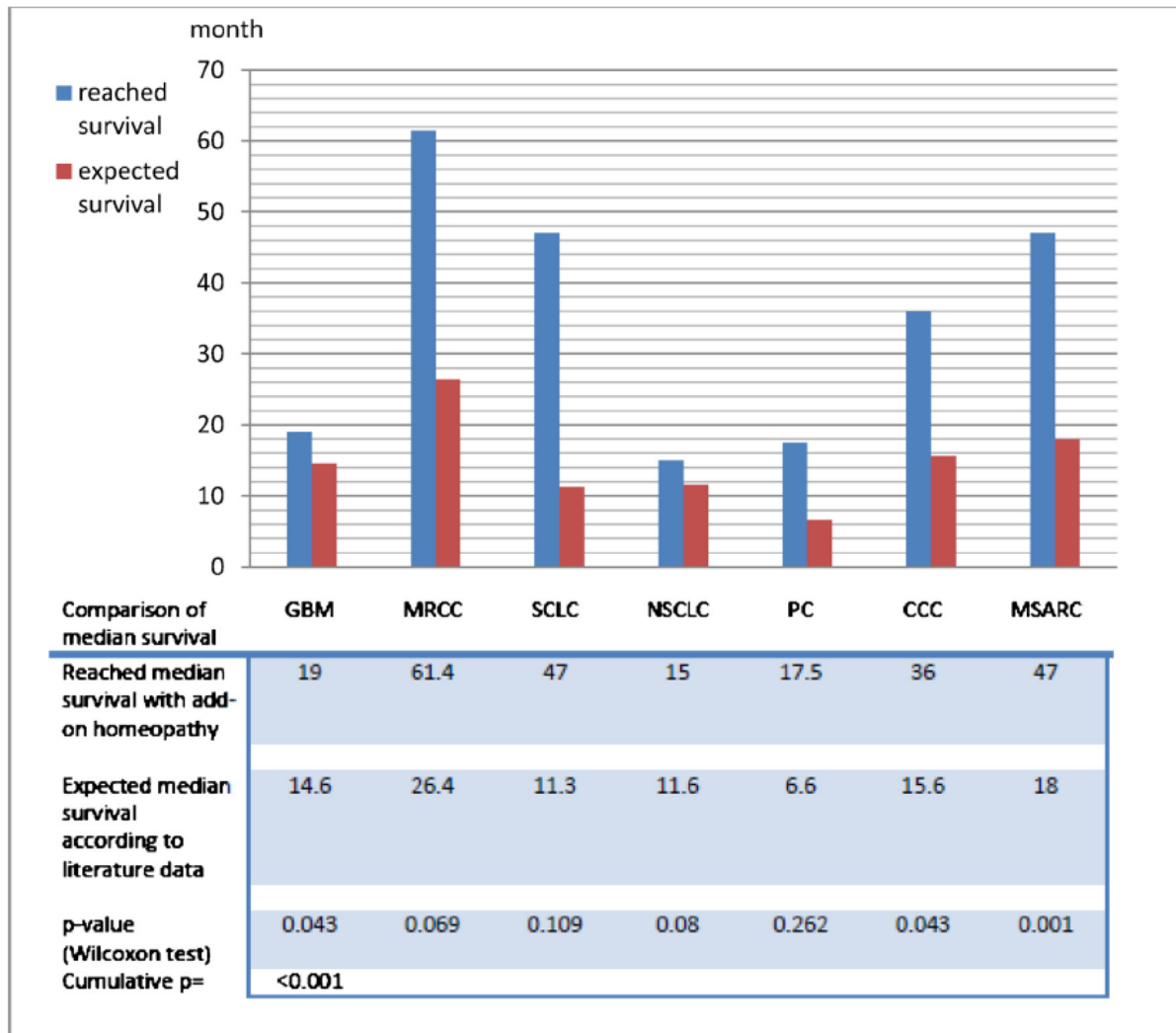


Figure 2 Comparison of median survival times (*abbreviations*: gbm: glioblastoma grade IV; mrcc: metastasized renal cell carcinoma; SCLC: small-cell-lung cancer; NSCLC: non-small-cell lung cancer; PC: pancreatic carcinoma; ccc: cholangiocellular carcinoma; msarc: metastasized sarcoma).

ZUSAMMENFASSUNG

- ✘ **Additive Homöopathie kann Sinn machen:**
 - Nebenwirkungen lindern**
 - Blockaden lösen**
 - Sekundärerkrankungen heilen**
 - Physiologie wiederherstellen**
 - Lebensqualität verbessern**
- ✘ **Mehr Studien sind notwendig**