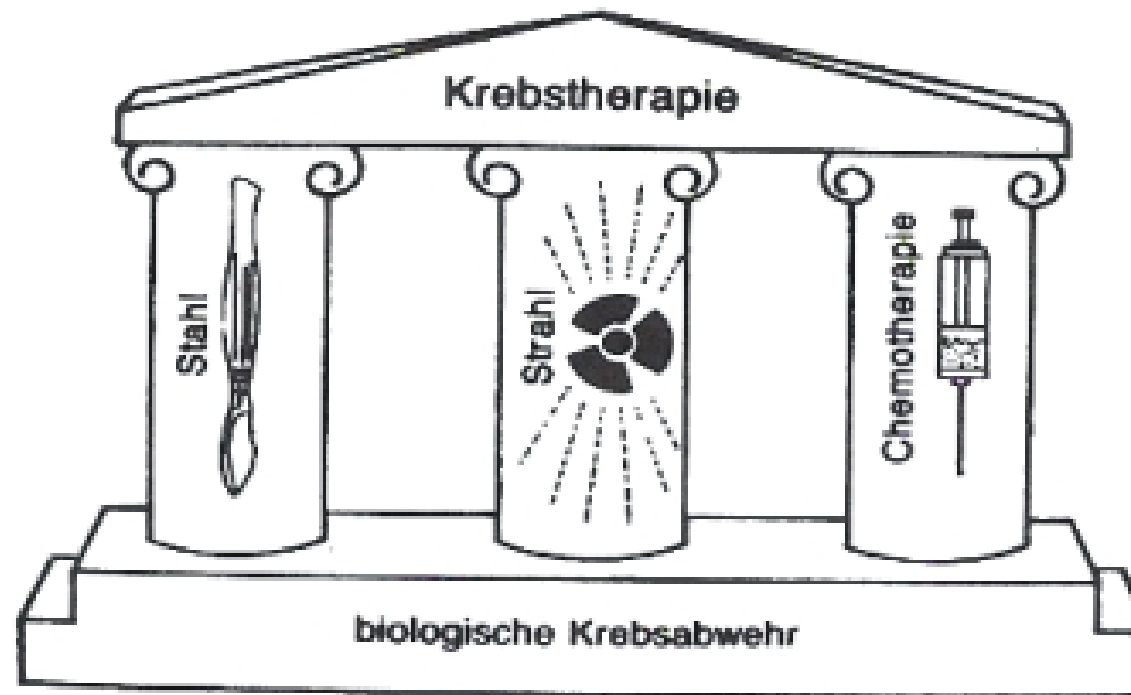


Hormonelle Therapie bei Brustkrebs

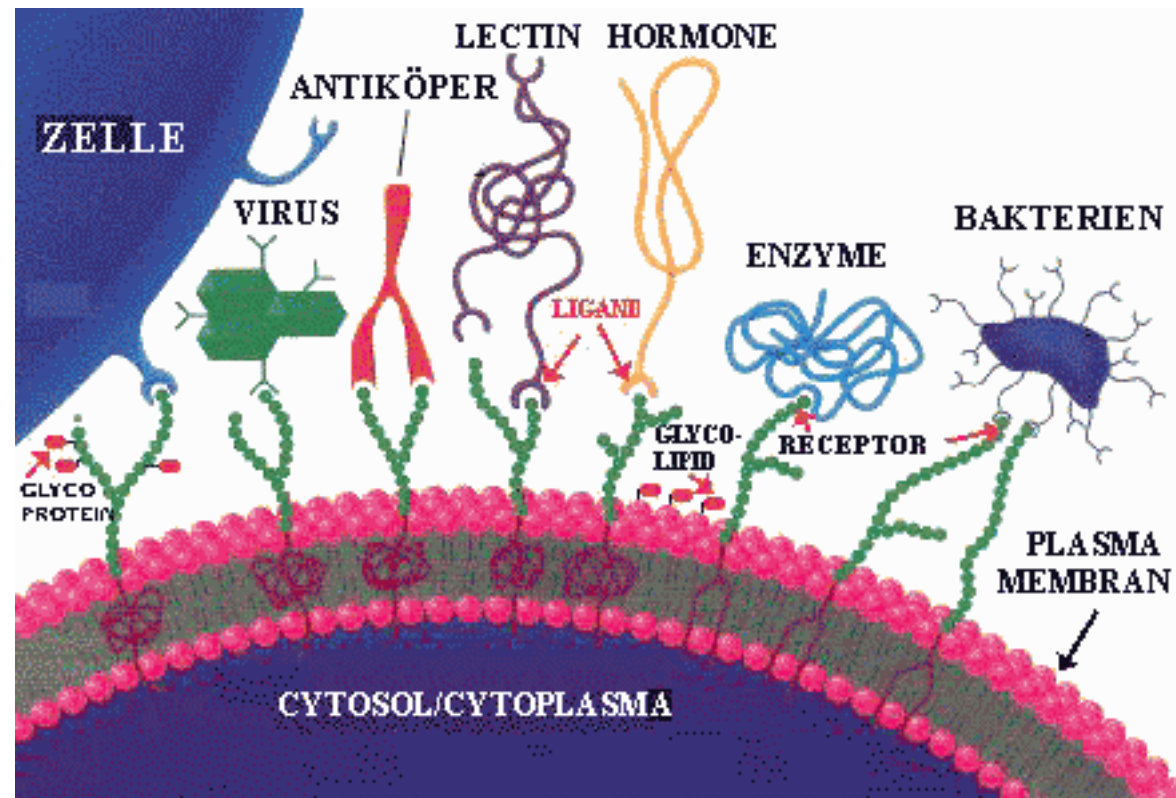
Cancer School
Comprehensive Cancer Center
Medizinische Universität Wien

Elisabeth Bergen
Klinik für Onkologie
Innere Medizin I

Die Säulen der Tumorthherapie



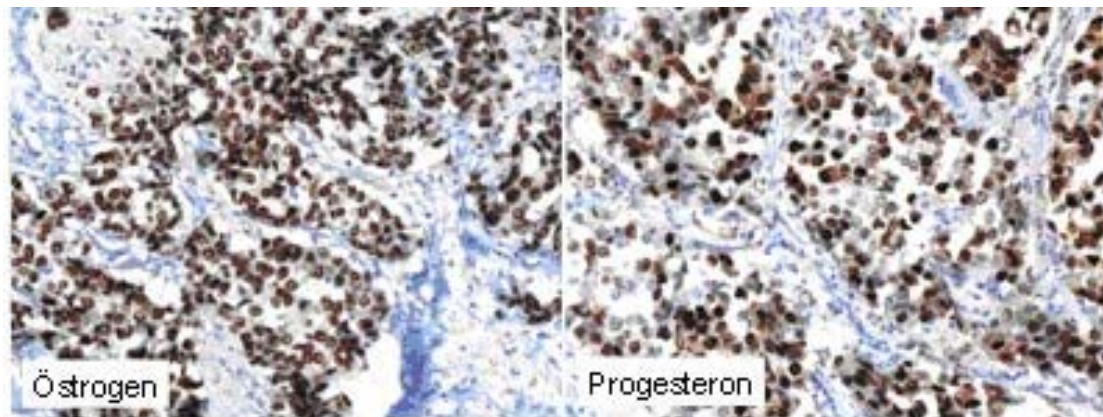
Hormonrezeptoren



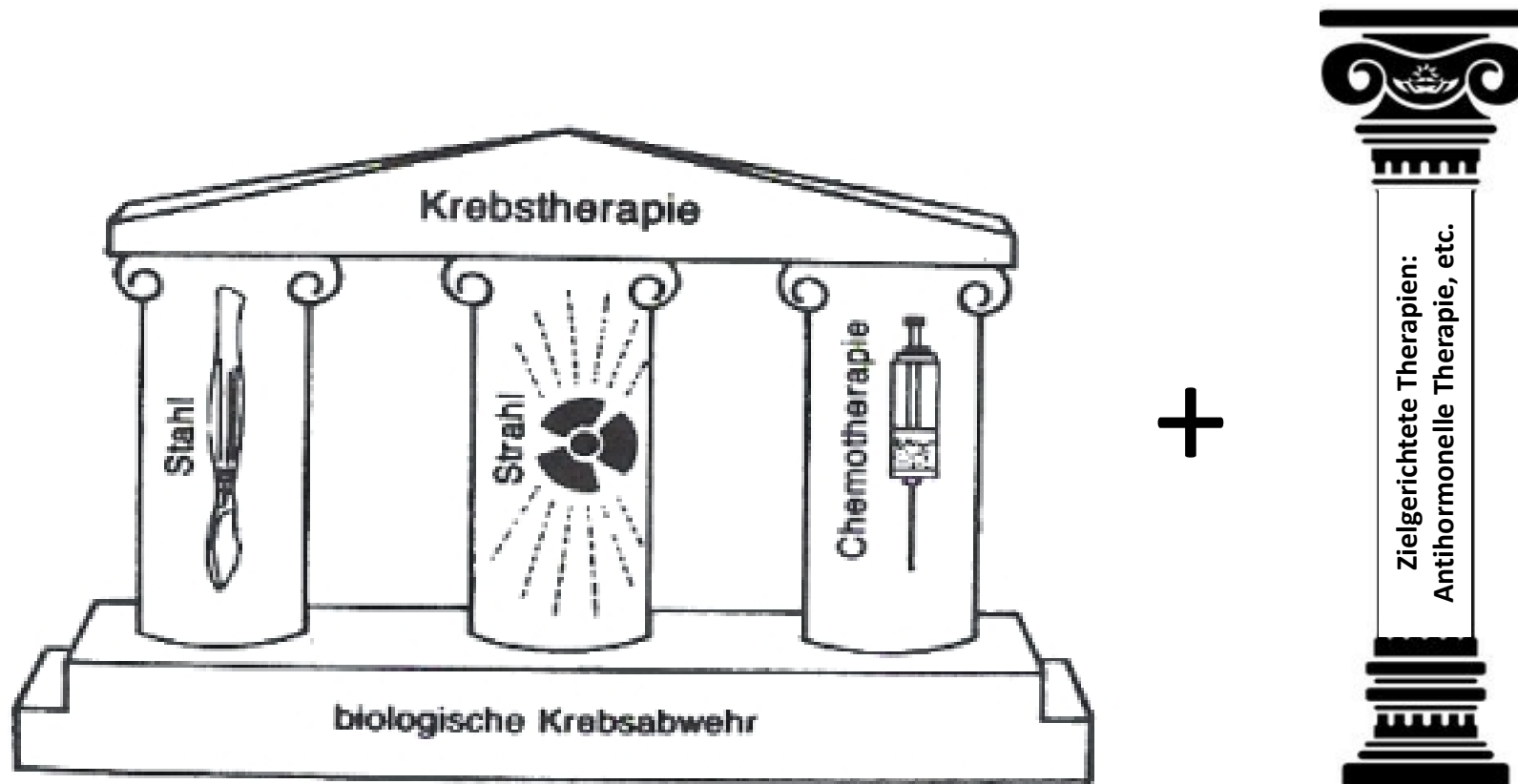
Hormonrezeptor-positiver Brustkrebs

- Großteil der Brustkrebs-Tumore (~70%)
- wachsen abhängig von weiblichen Hormonen (Östrogen und Progesteron)
- durch die Hormontherapie werden die Hormone dem Tumor entzogen und das Wachstum verhindert

→ **eigentlich „anti“-hormonelle Therapie**

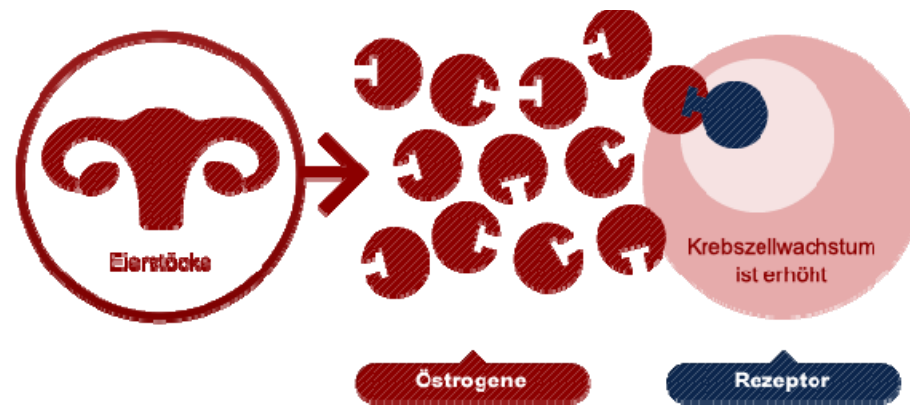


daher eher...

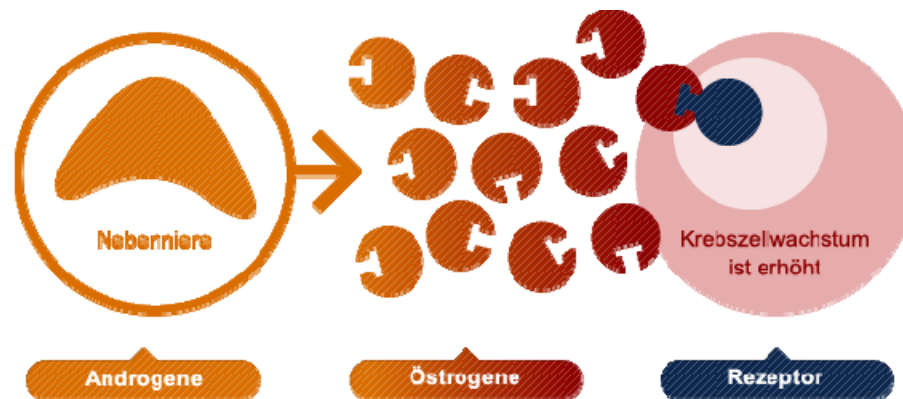


Östrogen – woher stammt es?

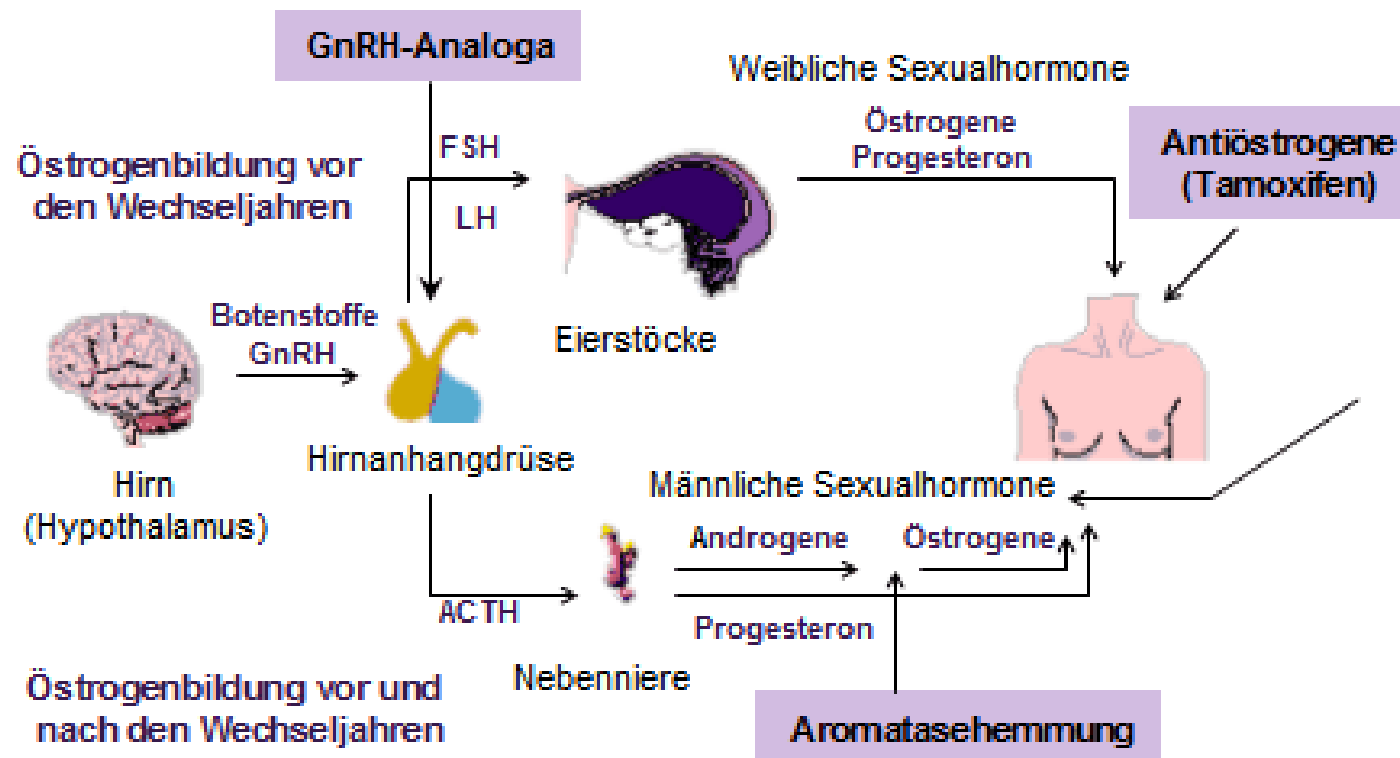
Vor
den Wechseljahren



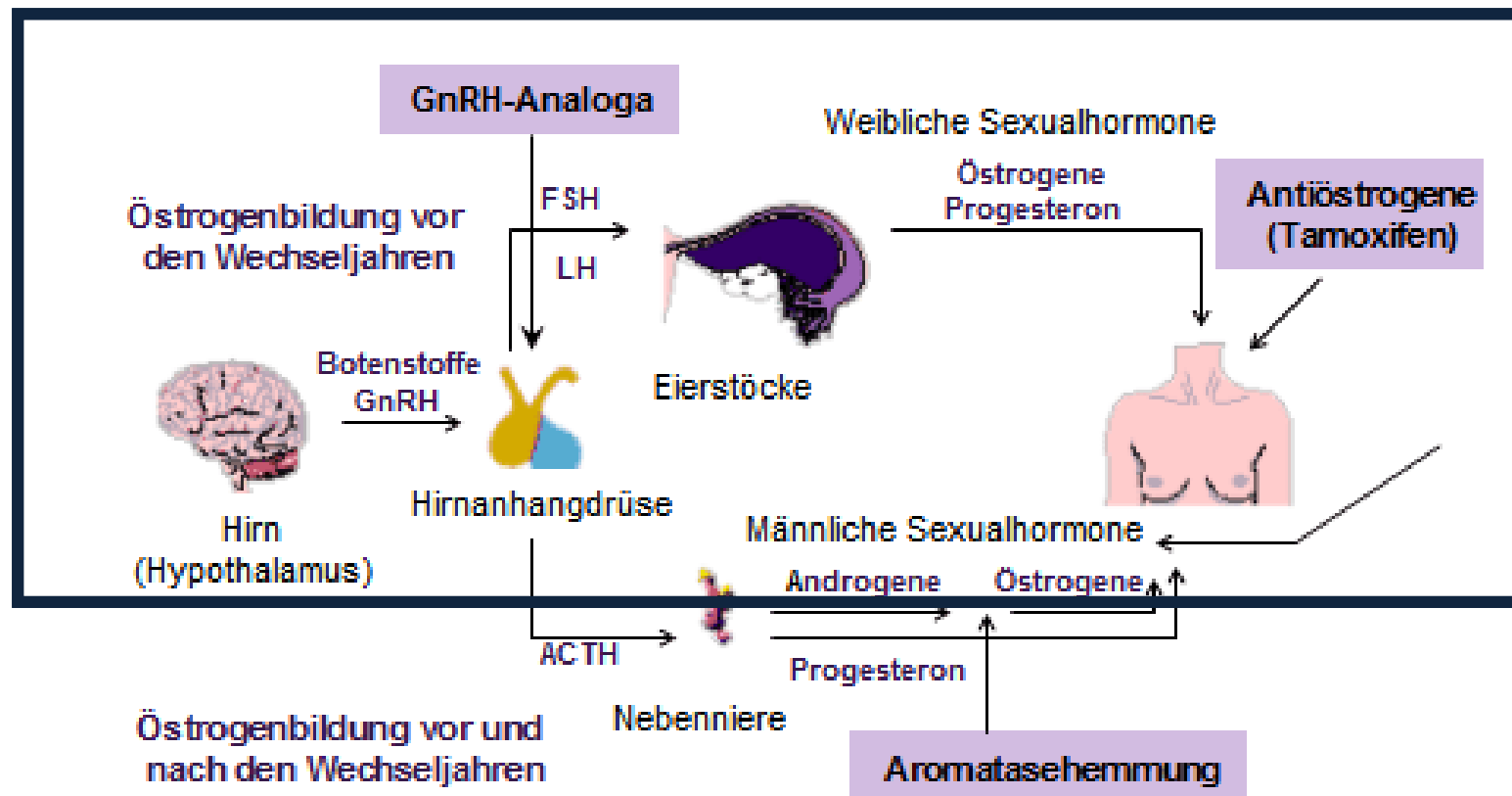
Nach
den Wechseljahren



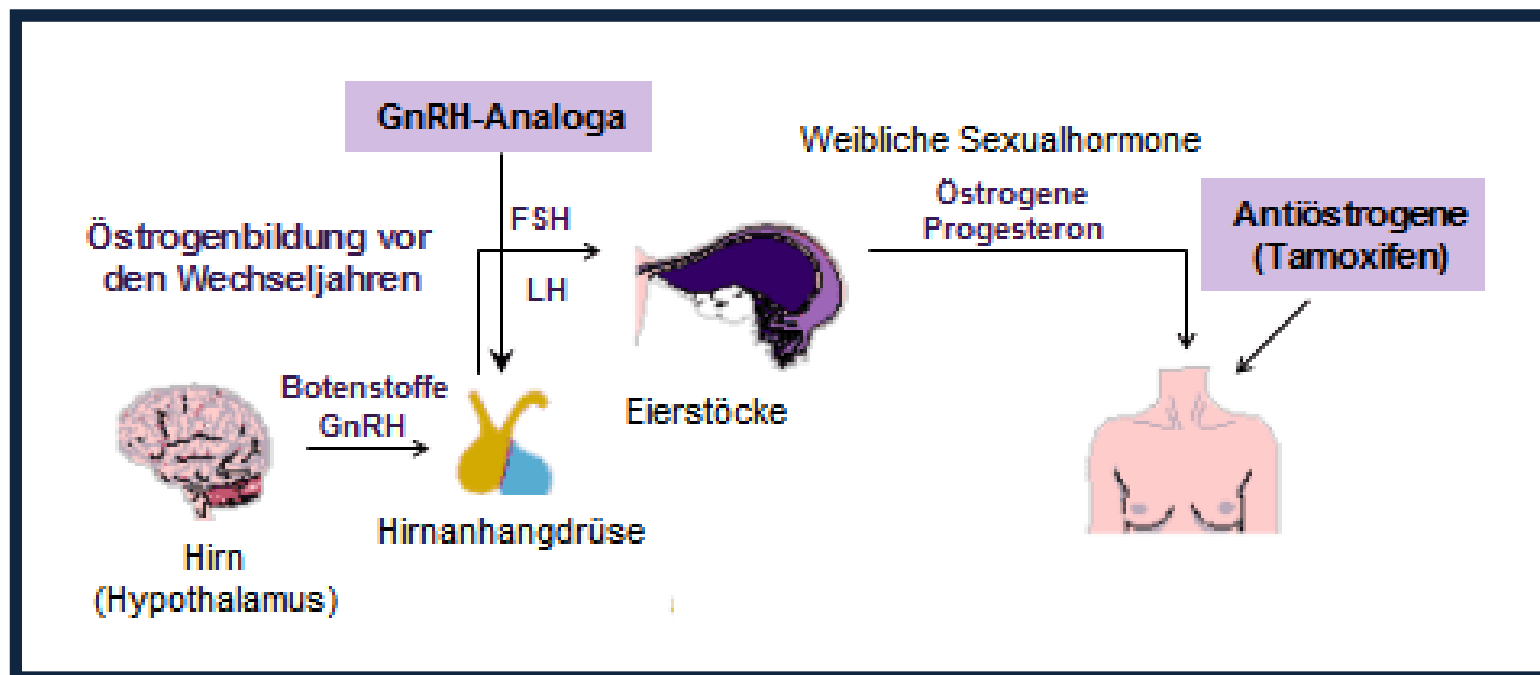
Antihormonelle Therapie – wo wirkt sie genau?



Antihormonelle Therapie – wo wirkt sie genau?



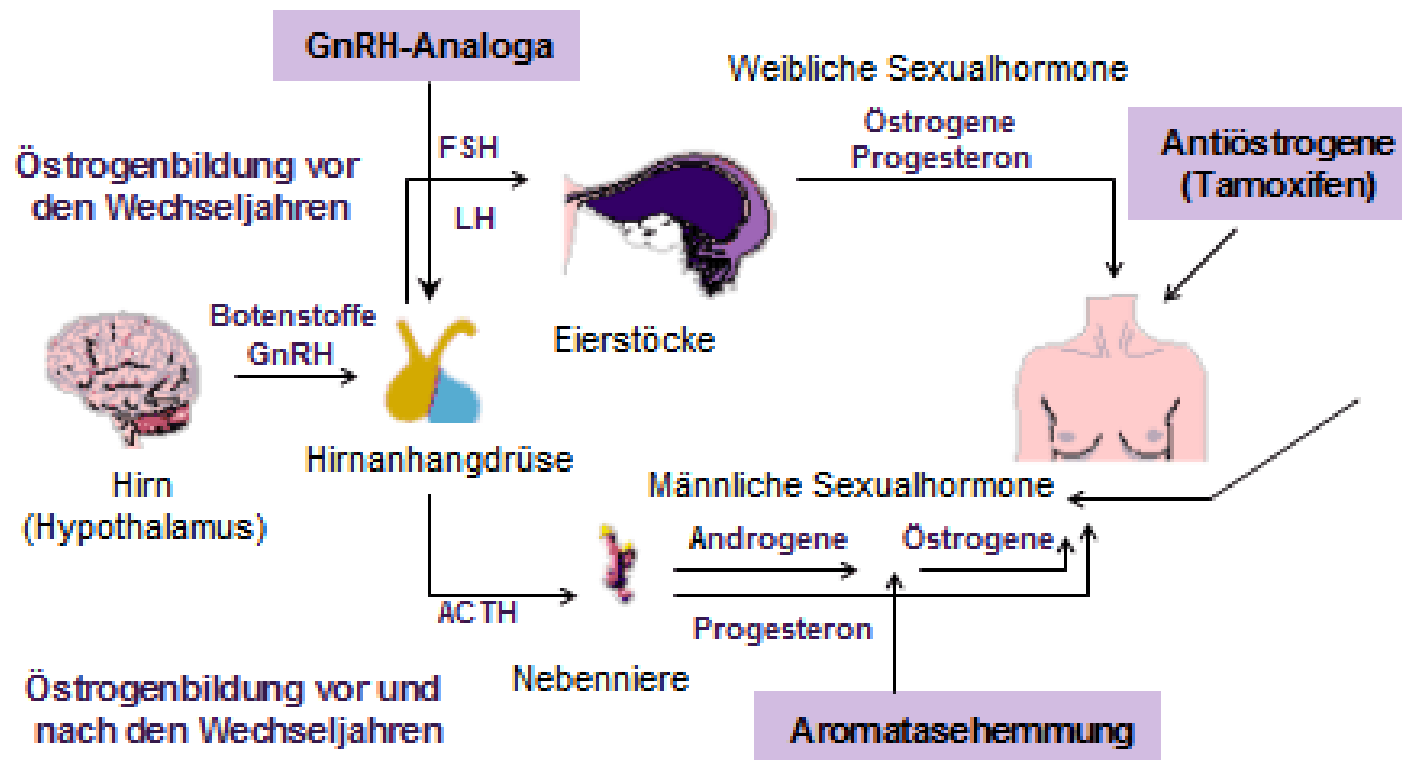
vor dem Wechsel



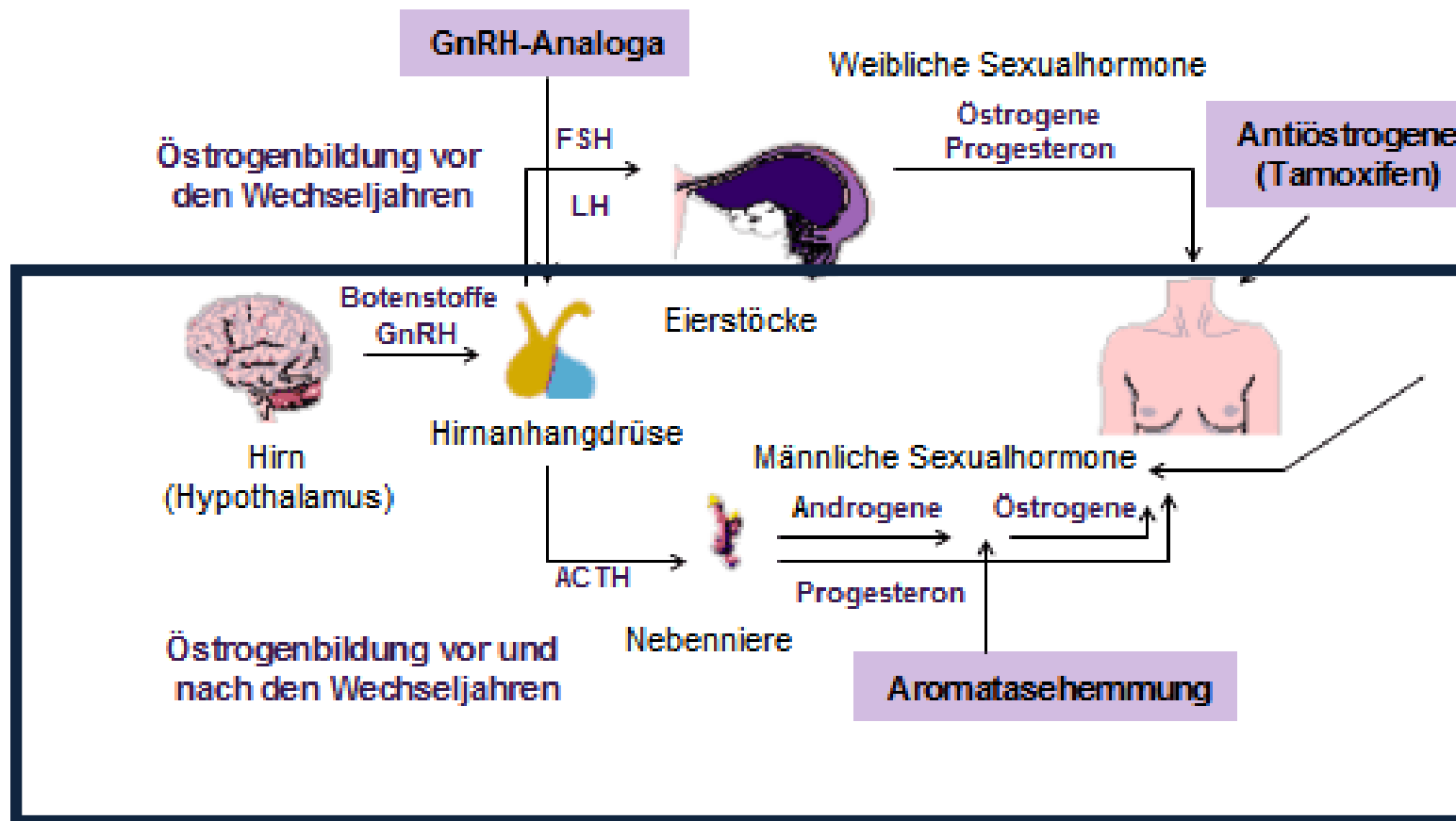
Östrogen wird nicht gebildet:
„**GnRH-Analoga**“
= Goserelin (Zoladex®), etc

Östrogen kann nicht binden:
„**Antiestrogene**“
= Tamoxifen (Nolvadex®), Fulvestrant
(Faslodex®), etc

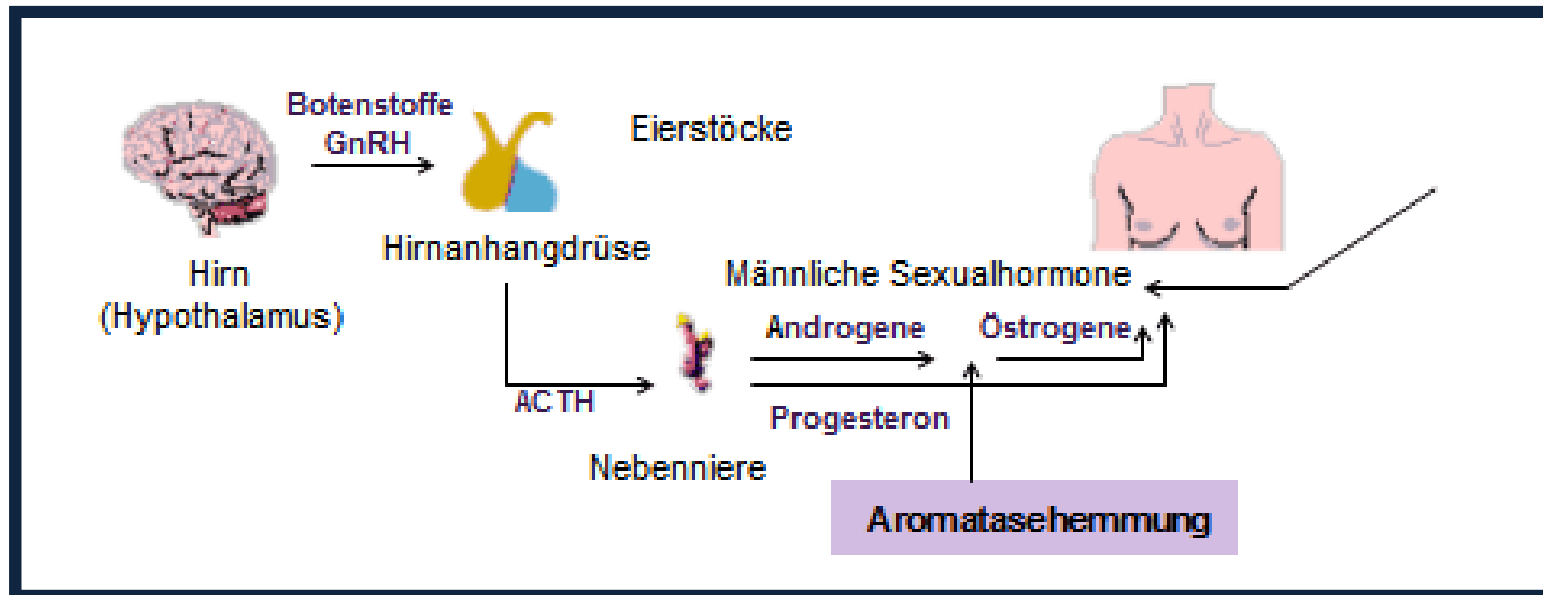
Antihormonelle Therapie – wo wirkt sie genau?



Antihormonelle Therapie – wo wirkt sie genau?



nach dem Wechsel



Östrogen wird nicht gebildet:
„Aromataseinhibitoren“
 = Anastrozol (Arimidex®), Letrozol
 (Femara®), Exemestan (Aromasin®)

Östrogen kann nicht binden:
„Antiöstrogene“
 = Tamoxifen (Nolvadex®), Fulvestrant
 (Faslodex®), etc

Zusammenfassung der möglichen Therapien

- GnRH-Analoga (vor Menopause)
 - Goserelin (Zoladex®)
- Anti-Östrogene (vor und nach Menopause)
 - Tamoxifen (z.B. Nolvadex®)
 - Fulvestrant (Faslodex®) (Fernmetastasen)
- Aromatasehemmer (nach Menopause)
 - Letrozol (Femara®)
 - Exemestan (Aromasin®)
 - Anastrozol (Arimidex®)

Mögliche Nebenwirkungen einer hormonellen Therapie

im Allgemeinen gut verträglich

aber: alle Beschwerden, die ein Hormonentzug auslösen kann, können vorkommen:

- Wechseljahresbeschwerden, Stimmungstief, Gewichtszunahme, Verdauungsprobleme
- Veränderungen der Gebärmutter Schleimhaut
- Thrombosen, Embolie
- Verschlechterung der Sehkraft
- Gelenkbeschwerden, Muskelschmerzen
- Knochendichteabnahme/Osteoporose



Danke für die Aufmerksamkeit...